



**iPuray**  
**爱普瑞** 不一样的开关

智能行天下 爱普瑞万家

智能开关 · 智能插座 · 智能家居

品名：人体感应遥控器 | 型号：BRT-310/311

## 目 录

一、功能特征	2
二、产品用途	3
三、产品实拍	5
四、感应范围	6
五、性能参数	7

---

六、设计亮点	7
七、使用说明	10
八、接线方式	12
九、安装指南	14
十、订购及定制	16

## 一、功能特征

BRT-310/311 为目前市场上最先进的一款高科技自动遥控关断开关。该开关高度融合了人体红外热释传感技术和红外遥控技术，实时监控感应范围内的人体活动，当感应到超过用户预先设定的时间无人活动时，本开关通过预先学习的遥控器红外码，自动遥控关断相应负载，如空调、电视、风扇和其他大功率的音像设备等。即可避免长时间无人时的浪费，又可有效地保护电器不受突然断电的损伤，同时避免下次遥控开启时的不便。尤其适用于家庭，会议室，酒店客房及教室等场所。

- ◆ 延时时间可精确设置：用户可通过拨码开关在 8 组数据中精确选择延时时间（1 分钟、2 分钟、5 分钟、10 分钟、15 分钟、20 分钟、25 分钟或 30 分钟），当人体离开感应范围达到相应的时间，则自动遥控关闭相应的电器（以最后一人离开时间为延时起始点）。
- ◆ 供电方式：BRT-310 直接采用 220V 交流供电。  
BRT-311 采用了直流 24V 电源供电。任何场合， 无需安装接线， 可放置于任何地方， 均可自动遥控关闭电器。对于室外及供电不便的场所，可方便地使用电池供电。
- ◆ 本产品采用超薄椭圆形吸顶设计，尽显时尚（也可选择圆形面板）； 360 度感应范围， 不留任何死角。
- ◆ 安装：可嵌入天花板内，美观大方。也可配以专用底座，直接安装在天花板上，无需墙顶开孔，安装方便。
- ◆ 本产品适用于各种带红外遥控器的电器，如空调，音响，风扇，电视等。
- ◆ 高阻燃级别 ABS 原材料， 国际标准 ROHS 生产线， ISO9001 质量管理体系，安全可靠，品质保证。

## 二、产品用途

该开关是专为红外遥控设备设计的人体感应开关，高度融合了人体红外感应技术和红外遥控技术，

实时监控感应范围内的人体活动，当感应到无人时，可自动遥控关断相应负载，而非普通感应开关直接切断电源，即可避免长时间无人时的浪费，又可有效地解决遥控设备断电后下次无法直接遥控开启的不便。



图一 产品适用场景示意图

### 三、产品实拍图

#### ●BRT-310/311 实拍图

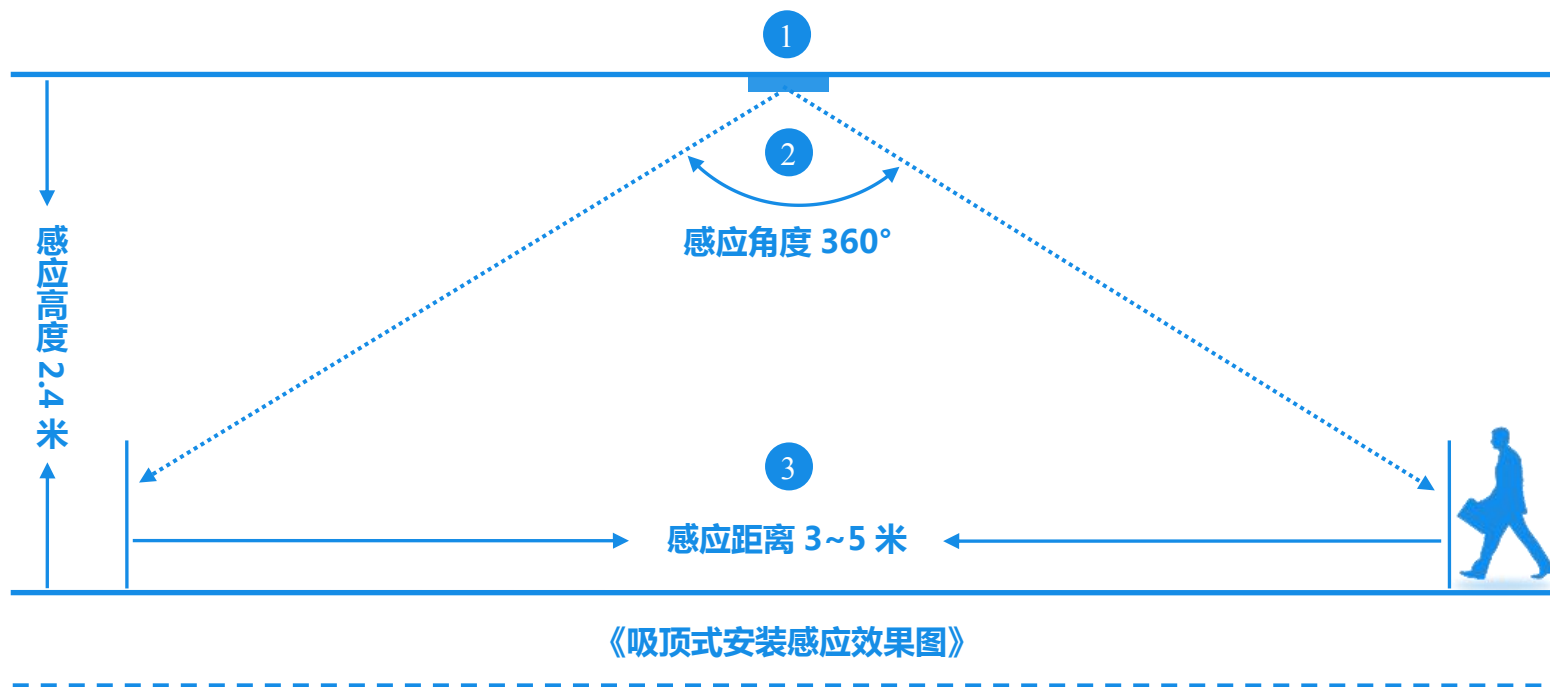


图二 产品正面结构



图三 产品背面结构

#### 四、感应范围



标注： ① 吊顶    ② 感应角度    ③ 地面

## 五、性能参数

电 压	BRT-310: 220~240V (50Hz/60Hz)	工作温度	-20℃~40℃
	BRT-311: DC24V		
负载功率	BRT-310: 2000W	相对湿度	Non-condensing 20-90%
	BRT-311: 200W		
供电方式	BRT-310: 火零线 220V 交流供电	感应距离	直径 3-5m, 高 2.4m
	BRT-311: 直流 24V 电源供电		
开关尺寸	椭圆面盖最大直径:105mm; 圆形面盖直径: 77mm	安装孔径	68mm
产品颜色	雅白	产品净重	110g

## 六、设计亮点

BRT-310/311 外观精致时尚、2000W/200W 大功率、360 度感应范围、独特的抗干扰设计，精准的延时时间，处处都凸显出该产品为众多感应开关中的精品。尤其是自动遥控关闭功能，突破了普通感应开关通断电的常规设计，为爱普瑞感应类开关中又一实用的创新新品。

外观设计:



超薄椭圆形吸顶设计，尽显时尚。360 度感应范围，不留任何死角。

图四



采用高强度柔韧性材料，不易断裂，抗摔打性强，外观光滑精细，色泽恒久不变。

图五

1、夹扣式外形设计:





夹扣式外形设计，可直接嵌入天花板内部，操作简易，便于安装，易于拆卸。

图六

## 七、使用说明及操作指南

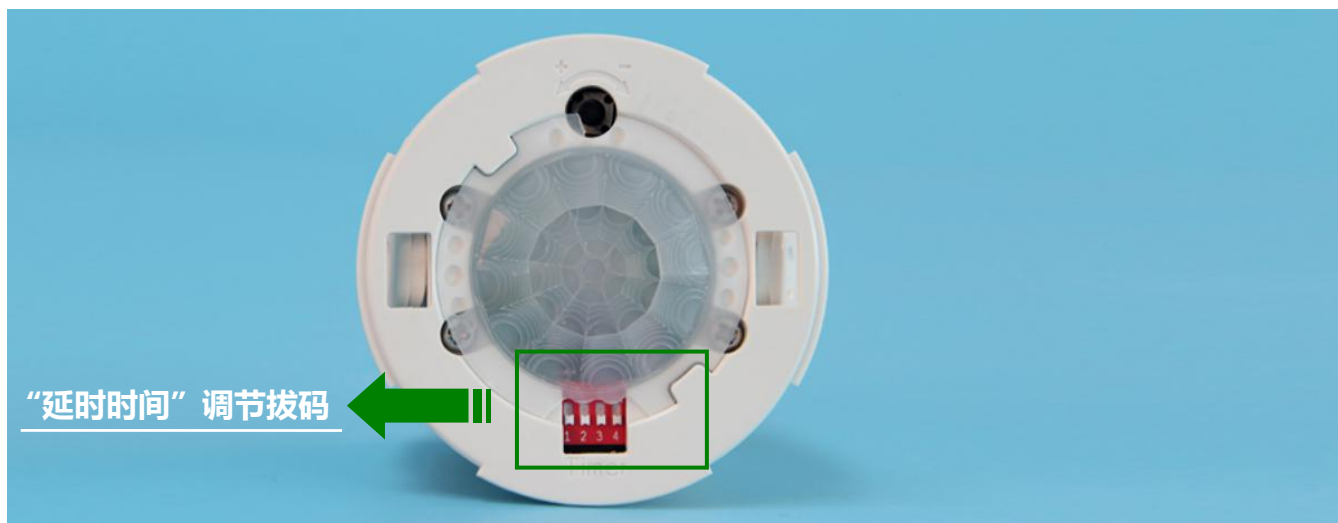
延时时间调节方式示意图：



沿逆时针方向旋转开关面盖。



如图所示，待面盖旋转到一定位置后，即可取下开关面盖。



如图所示，设置“延时时间”。

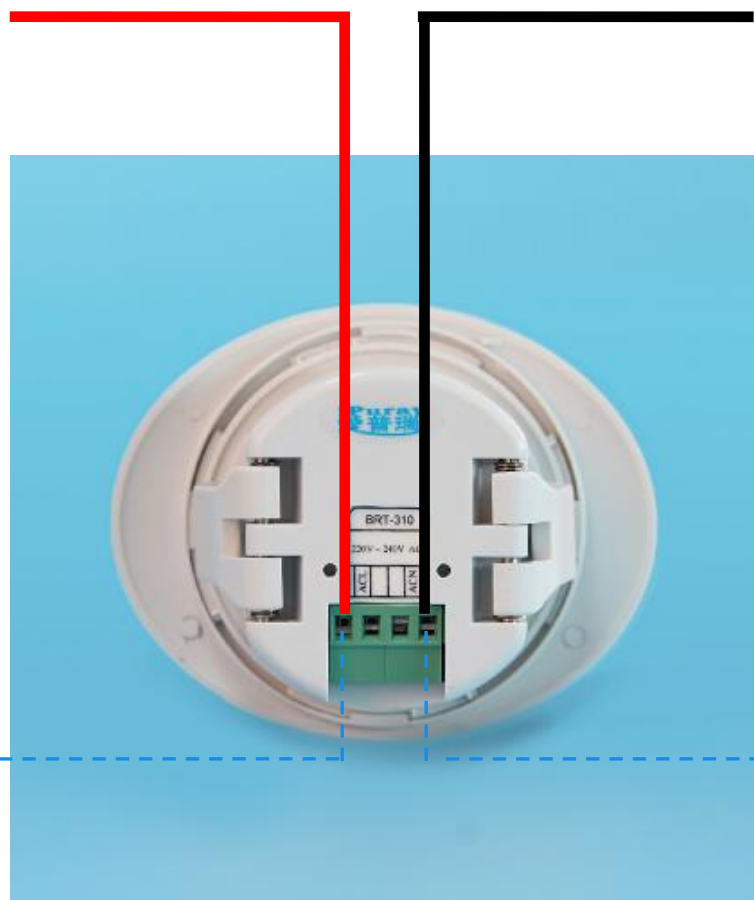




## 八、接线方式

火线输入

零线输入



此款产品只需零火线接入，而无需与负载做任何连接。通过预先学习遥控器的红外码，自动遥控关断相应负载，因此也无需考虑负载功率。

标注：① ACL：火线输入接口 ② ACN：零线输入接口 ③ 负载（灯具）

BRT-310 接线示意图



此款产品采用 DC24V 直流电源供电，而无需与负载做任何连接。通过预先学习遥控器的红外码，自动遥控关断相应负载，因此也无需考虑负载功率。

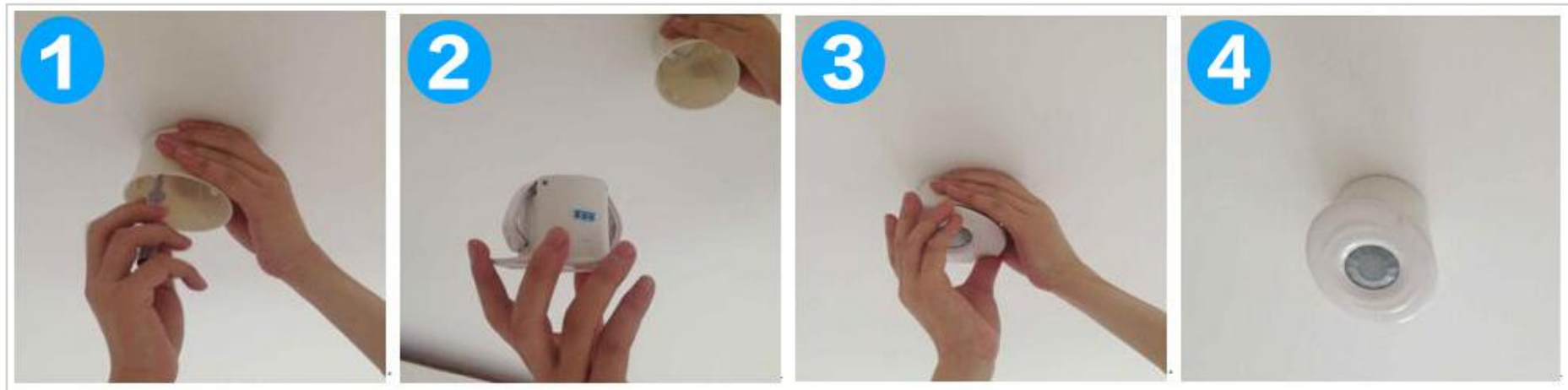
BRT-311 接线示意图

## 九、安装指南

人体感应遥控器 BRT-310 的安装方式通常有如下两种：

### 1) 直接安装在天花板上：

第一步：无需开孔，在硬顶板上钻两个螺丝孔，将开关专用底座用螺丝固定在墙顶；第二、三、四步：将开关放入固定底座中（如图所示）。



备注：此方法适用于在天花板上不便打孔的环境，但须另配爱普瑞专用底座。

## 2) 嵌入天花板内部:

BRT-310 人体感应遥控器通常直装嵌入在天花板内,更加美观大方。超薄椭圆形外观将成为天花板上的一道靓丽风景。  
具体步骤如下: 第一步在天花板上开一个直径为 68mm 的洞; 第二、三步直接将开关嵌入洞中; 第四步开关夹扣将紧紧贴在天花板上(如图所示)



备注: 此安装方法是开孔嵌入式安装方法,用户可以根据自己天花板情形进行选择。

## 3) BRT-311: 电池供电情况下,可安放于任意位置。

## 十、订购及定制

**生产制造商：深圳市亚晔实业有限公司**

**地址：深圳市坂田岗头亚洲工业园 10 栋**

**电话：0755-89748200/89748211**

**传真：0755-89748778/89748226**

**邮箱：sales@a-brt.com 网址：www.a-brt.com**

**国内总经销：深圳市爱普瑞电器有限公司**

**地址：深圳市坂雪岗大道儒骏大厦 1306**

**电话：400-8869707 0755-89345733 / 89356585**

**传真：0755-83627400**

**邮箱：sales@ipuray.com 网址：www.ipuray.com**