



iPuray
爱普瑞 不一样的开关

智能行天下 爱普瑞万家

智能开关 · 智能插座 · 智能家居系统

品名：网络式吸顶声控延时开关 | 型号：i881

目 录

| | |
|--------|---|
| 一、功能特征 | 2 |
| 二、产品用途 | 4 |
| 三、产品实拍 | 5 |
| 四、性能参数 | 6 |
| 五、设计亮点 | 6 |

| | |
|---------|----|
| 六、使用说明 | 9 |
| 七、接线方式 | 14 |
| 八、安装指南 | 15 |
| 九、订购及定制 | 17 |

一、功能特征

i881 是一款网络型声控延时开关。它可以根据用户的意愿在中控器的集中控制下自动工作，或通过互联网由手机远程控制，且根据用户需要，可自行设定接通开关的光亮度值，选择延时关闭时间。本产品采用声控技术及专用传感器，通过对外界声音的采集、传输及对比，按照用户预先的设置，自动开启/关闭一组或数组相应的负载。用户也可以用手机远程控制和监控开关的状态，修改预设条件。

- ◆ 中央管理：i881 须与中控器配合（推荐使用 e300），实现中央统一管理。即使网络出现故障，中控器亦可保证本产品及相关系统正常工作。

- ◆ 自动控制：用户可通过手机将条件预先输入中控器，当开关中的传感器检测到声音超过预设分贝值时，将信号传输给中控器，中控器可根据用户预设的条件自动开启相关联的照明灯具，直至声响消失，延时预先设定的时间再自动关闭，达到人来灯亮，人离灯灭的自动控制效果；延时时间用户可通过拨码精确设定为 2 分钟，5 分钟，10 分钟，20 分钟，30 分钟，40 分钟，50 分钟，60 分钟。
- ◆ 自动测光：光线足够亮时，开关保持关闭，不受声音控制；光线暗时，开关方能按照预先设定的分贝值接通负载（接通开关的光亮度值用户可自行调节），节电能力更强更精确。光敏延时，随意设置！
- ◆ 远程控制：用户可通过手机随时随地修改中控器中的预设条件及监控开关的状态。
- ◆ 外形及安装：超薄椭圆形吸顶设计（也可选择圆形面板），尽显时尚，360 度感应范围，不留任何死角。可直接嵌入天花板内，美观大方；夹扣式吸顶外形，也可配以专用的底座直接安装在天花板上，无需凿墙开孔，也不用重新布线。节能省电，安装方便。
- ◆ 负载类型：可支持各类负载。适用白炽灯，节能灯，日光灯及 LED 等各种照明设备。
- ◆ 通体采用阻燃级别最高的 V0 级阻燃性原材料，安全可靠；且较同类产品具更强的抗干扰能力。

二、产品用途

将 i881 并入智能家居系统，系统中所接入的家电和设备都自动拥有声光控功能，及手机遥控功能，亦可以通过手机实时显示电器、电子设备的开关状态。所控制的设备众多，例如：风扇、排风扇、台灯、落地灯、电铃、报警器等等。下图为 i881 网络式吸顶声控延时开关实际应用示意图。



三、产品实拍图



产品正面结构



产品背面结构

四、性能参数

| | | | |
|------|-------------------------------|------|-----------------------|
| 电 压 | 220~240V (50HZ/60HZ) | 工作温度 | -20℃~55℃ |
| 负载功率 | 阻性 2000W(Max) 感性≤800W | 相对湿度 | Non-condensing 20-90% |
| 供电方式 | 火零双线接入 | 启动音量 | 60-75dB |
| 开关尺寸 | 椭圆面盖最大直径: 105mm; 圆形面盖直径: 77mm | 安装孔径 | 68mm |
| 产品颜色 | 雅白 | 产品净重 | 72g |

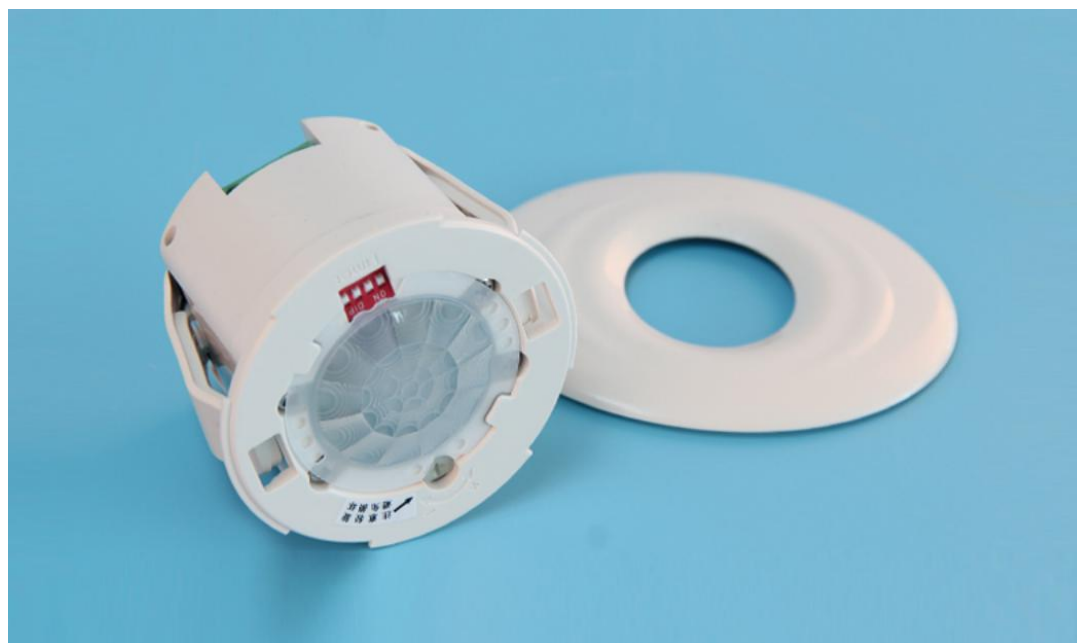
五、设计亮点

i881 是一款网络型声光控开关, 它可以根据客户需要, 对网络中所有负载进行选择性的声光控制。且可以设定接通开关的光亮度值, 和选择延时关闭时间。当开关检测到声音超过预设分贝值时, 中控器自动开启满足预设条件的负载, 直至声响消失后开始延时预先设定的时间再自动关闭。手机可实时远程监控, 并随时修改预设条件。

1、外观设计：



超薄椭圆形吸顶设计，尽显时尚。360 度感应范围，不留任何死角。



采用高强度柔韧性材料，不易断裂，抗摔打性强，外观光滑精细，色泽恒久不变。

2、夹扣式外形设计：



夹扣式外形设计，可直接嵌入天花板内部，操作简易，便于安装，便于拆卸。

3、功能设计

1.在中控器的指挥下，直接声光控制各类灯具等设备。

2.与本公司各类传感器组成智能家居系统，在中控器的指挥下，对各类电器设备，如风扇、排风扇、台灯、落地灯、报警器等进行多条件下的自动控制。

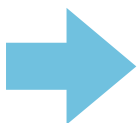


六、使用说明及操作指南

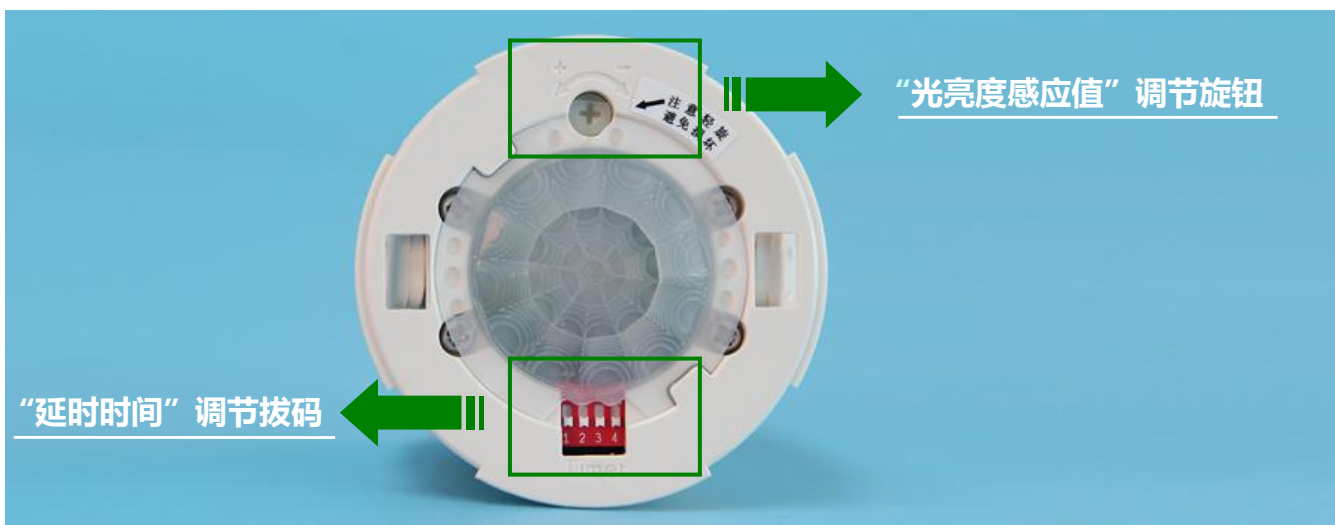
延时时间和光感调节方式示意图：



沿逆时针方向旋转开关面盖。



如图所示，待面盖旋转到一定位置后，即可取下开关面盖。



如图所示，分别调节“光亮度感应值”和“延时时间”。



一、调节方式及注意事项

1. 请勿带电安装，严禁负载短路，严禁超功率范围使用
2. 调节光感与延时时间电位器请小心轻拧，以防拧转过度，损坏调节电位器。

(特别提示：工作亮度的旋钮调节范围只有一个扇面，大概是在 120° 并非 360°，请用小一字批轻轻调节，不可大力，以免损坏电位器)

3. 工作亮度调节：如上图所示，逆时针调节旋钮至“+”位置时，光感值最大，此时开关白天晚上都工作。顺时针方向调至最小时，只能在较暗或很暗的环境中工作。

4. 延时时间调节：如下图所示，不同拨码组合对应不同延时时间。



手机界面安装、操作：

下载安装手机端 APP：选用安卓系统手机，扫描下图中的二维码或通过以下链接下载 APP 软件，当下载完成后根据界面提示即可安装。（APP 软件下载地址：http://www.a-brt.com/en/ipuray_wifi/IPuray_1.15.apk）

本系列产品须在中控器管理下进行智能控制，因此在使用前应保证配有中控器，并保持手机和中控器正常联通。

在此前提下，可按下列步骤将本产品 and 手机、中控器进行关联。

1. 正确填写注册成功的用户信息，登录系统，如图 1。
2. 进入设备列表选择操作的对应场景的开关 i881 ，如图 2。
3. 进行远程遥控 i881 使得对应连接的负载开/关并显示当前状态，如图 3。



扫一扫立即下载

1881 客户端 APP 手机操作界面演示图



图 1

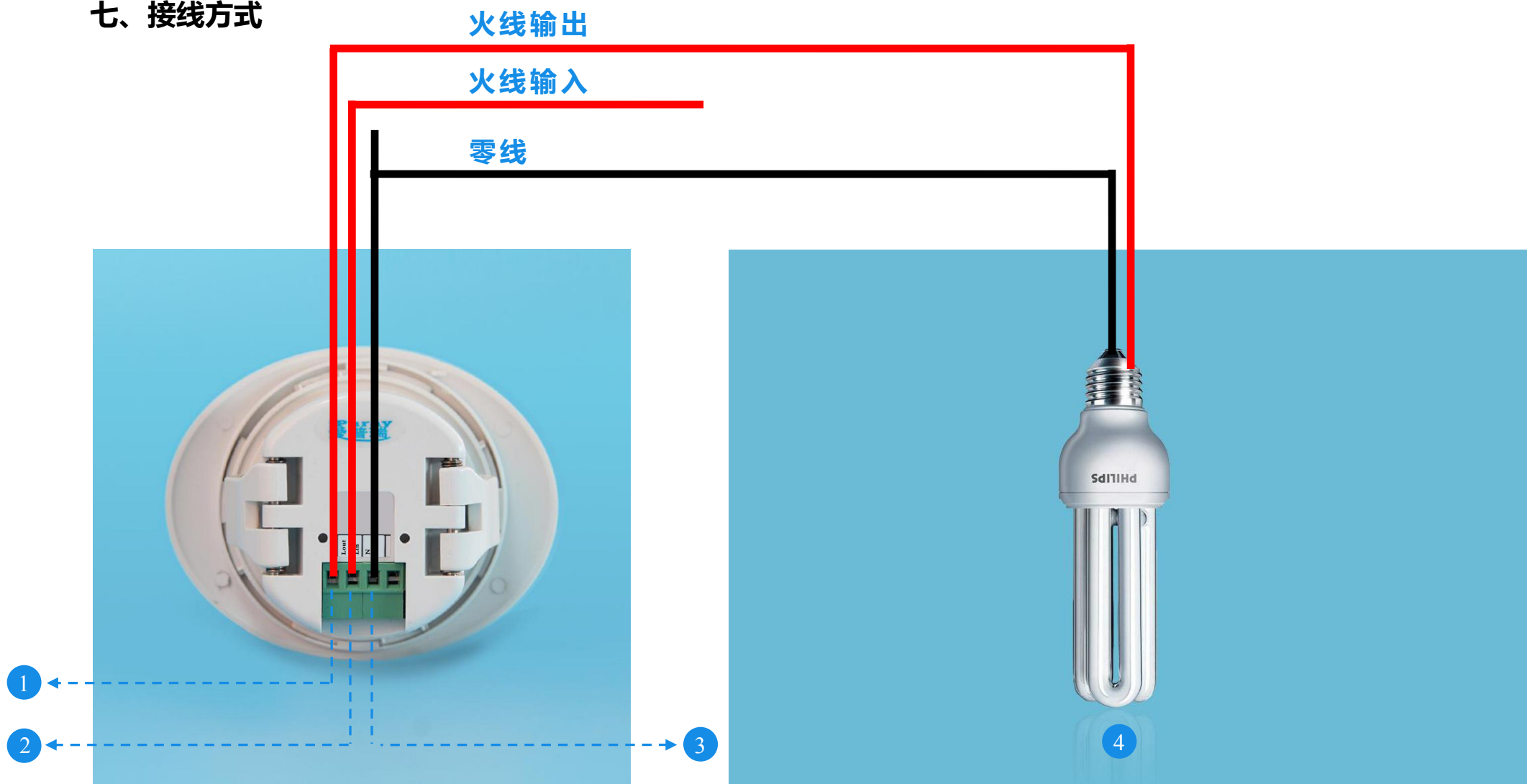


图 2



图 3

七、接线方式



标注：① Lout：火线输出接口 ② Lin：火线输入接口 ③ N：零线接口 ④ 负载（灯具）

八、安装指南

吸顶式声控延时开关 i881 的安装方式通常有如下两种：

1) 直接安装在天花板上：

第一步：无需开孔，在硬顶板上钻两个螺丝孔，将开关专用底座用螺丝固定在墙顶；第二、三、四步：将开关放入固定底座中（如图所示）。



备注：此方法适用于在天花板上不便开孔的环境，但须另配爱普瑞专用底座。

2) 直接嵌入天花板内部:

将开关通常直接嵌入在天花板内，更加美观大方。超薄椭圆形外观将成为天花板上的一道靓丽风景。具体步骤如下：
第一步在天花板上开一个直径为 68mm 的洞；第二、三步直接将开关嵌入洞中；第四步开关夹扣将紧紧贴在天花板上
(如下图所示)



备注：此安装方法需在天花板上打孔，用户可以根据自己天花板情形进行选择。

九、订购及定制

生产制造商：深圳市亚晔实业有限公司

地址：深圳市坂田岗头亚洲工业园 10 栋

电话：0755-89748200/89748211

传真：0755-89748778/89748226

邮箱：sales@a-brt.com 网址：www.a-brt.com

国内总经销：深圳市爱普瑞电器有限公司

地址：深圳市坂雪岗大道儒骏大厦 1306

电话：400-8869707 0755-89345733 / 83627400

传真：0755-83627400

邮箱：sales@ipuray.com 网址：www.ipuray.com