

iPuray
爱普瑞 不一样的开关

智能行天下 爱普瑞万家

智能开关 · 智能插座 · 智能家居系统

品名：U型 LCD 无线电吊扇遥控器 | 型号：AS-CF129L

目 录

一、功能特征	2
二、产品用途	3
三、产品实拍	5
四、性能参数	6
五、设计亮点	6

六、使用说明.....	8
七、接线方式.....	10
八、安装指南.....	11
九、订购及定制.....	12

一、功能特征

AS-CF129L 是一款带 LCD 显示的二路控制无线电吊扇遥控器，可分别控制吊扇和灯具，吊扇拥有三档遥控调速，且具定时功能。该产品采用频率 433.92MHZ 的无线电发射及接收技术，信号穿透力强。本产品除广泛应用在家庭，酒店，学校，办公室等一般场所；更可用于工业、军事、航模等特殊设备的使用控制。是家装、酒店、房地产、工业玩具、模拟训练等各行业的首选产品。

- ◆ U 型接收器：采用频率 433.92MHZ 的无线电发射及接收技术，其接收器形状为 U 型，可十分吻合地安放于无吊顶支架的装饰吊扇上钟内。一般吊扇加装此接收器后，整套装置浑然一体。**无缝安装，自然天成！**
- ◆ 无线遥控：采用无线电遥控，信号穿透能力强，无需对准方向，厅房之间，即使有墙壁阻隔，均可准确控制风扇

和灯的开启和关闭。掌握遥控，风随心动！

- ◆ 三速调节：通过遥控器上简单的 HI, MID, LOW 按键，便捷的选择高、中、低三档风速。风疾风缓，指尖轻按！
- ◆ 灯控开关：遥控器上专门设有灯控开关，可直接控制带灯豪华吊扇上灯的开启或关闭。且适合白炽灯，节能灯，LED 等各种灯具。灯明风转，风影相伴！
- ◆ 定时功能：用户可根据需要设置 1 小时，2 小时，4 小时或 8 小时自动关停时间。绸缪在胸，智能关停！
- ◆ 16 组编码：本产品发射和接收器上分别装有 4 位拨码开关，可设置 16 组不同编码，只有当发射器和接收器编码一致时，遥控器才能控制吊扇。客户可自由选择一台遥控控制多台吊扇的开关，也可设置不同编码，满足同一空间多台吊扇分别独立工作。
- ◆ 外形：本遥控器采用 LCD 液晶显示, 数字、图标及操作指令一目了然。手感舒适。美观大方。

二、产品用途

在吊扇上钟内安装 AS-CF129L 吊扇遥控接收器，所接入的吊扇和灯具即实现了遥控开关及风速调节功能，用户还可根据需要对吊扇设置不同的定时自动关停时间。吊扇路负载对排风扇类等阻性负载同

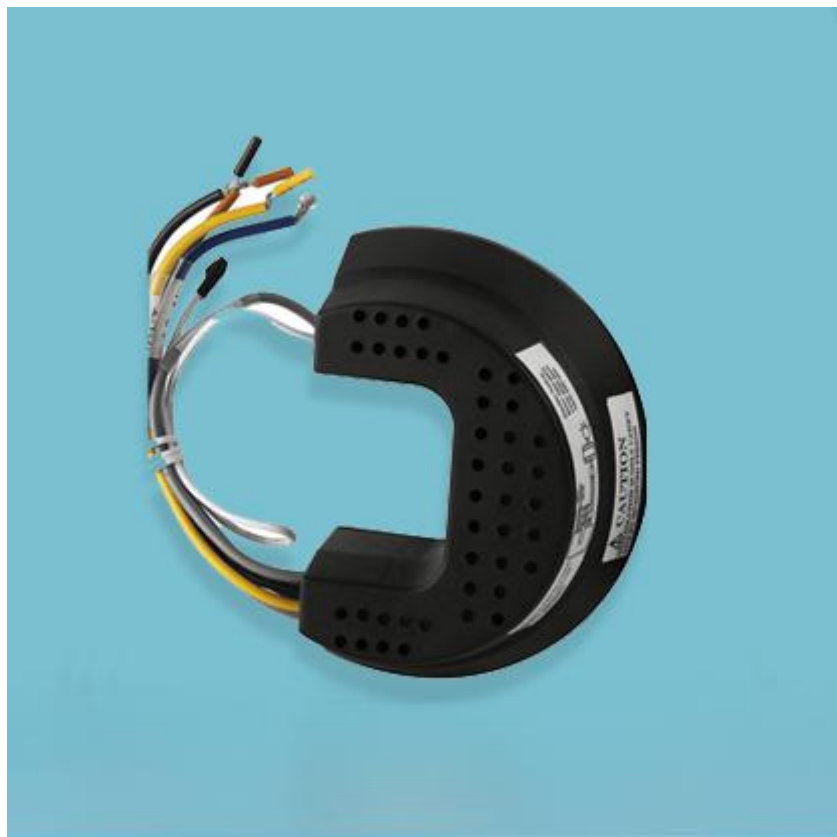
样适用，灯具路负载可适用白炽灯、LED、日光灯、节能灯等各类负载（也可不接灯具）。

适用场所

- 家居
- 别墅
- 餐馆
- 学校
- 酒店
- 大厦

图一 产品适用场景示意图

三、产品实拍图



图二 AS-CF239L 吊扇遥控接收器



图三 AS-CF239L 吊扇遥控发射器

四、性能参数

电 压	220~240V (50HZ/60HZ)	工作温度	-20℃~55℃
负载功率	风扇: 150W 灯: 600W	相对湿度	相对湿度 20-90%RH
供电方式	火零双线接入	负载类型	不限
遥控方式	无线电遥控	遥控距离	≥10m
产品颜色	雅白	遥控器尺寸	110*45*12mm
产品净重	146g	接收器尺寸	半径 54mm

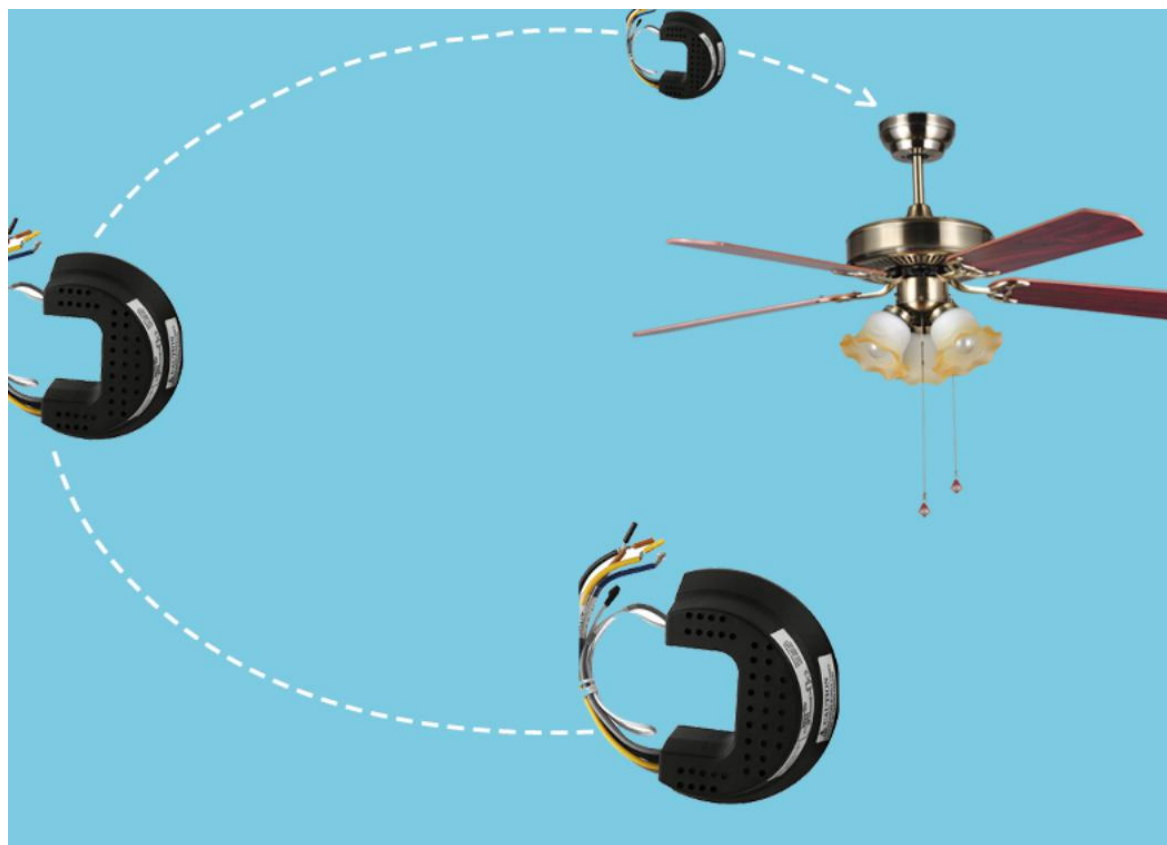
五、设计亮点

AS-CF129L 是一款具定时功能的无线电吊扇遥控开关, 遥控距离远, 信号穿透能力强, 可穿越墙壁、玻璃等障碍物, 接收器为 U 型, 可分别控制吊扇和灯具。遥控器带 LCD 液晶显示, 数字、图标、操作指令一目了然, 操作简单。



本遥控器外观时尚优雅，手感舒适。珍珠白色彩与流线型线条交相辉映。

图四



接收器形状为 U 型，可十分吻合地安放于无吊顶支架的装饰吊扇上钟内。一般吊扇加装此接收器后，整套装置浑然一体。无缝安装，自然天成！

图五

六、使用说明及操作指南

- 1、须请专业电工按照本说明书中安装接线图安装。
- 2、接线后请注意检查输入电源的火线和零线分别连接在 ACL 与 ACN 上，LIGHT 接灯的控制火线，MOTOR 接吊扇的控制火线，灯和吊扇的零线一起接在 COM 线上。
- 3、遥控接收器或吊扇运作之前，请先关掉保险盒的电源。
- 4、安装接收器到风罩内部，以适当保护接收器。
- 5、请勿拉扯或剪短接收器的引线。
- 6、设备通电，将遥控器装上电池（电池电量不足时，请及时更换，以免损坏遥控器）。
- 7、按一下遥控器上的 HI, MID, LOW 键，可以开启吊扇并按对应的速度转动，当吊扇运转后，按 HI, MID, LOW 键将在三档速度间互相转换；遥控器 LCD 屏上同时显示“吊扇”转动图标，其转动速度与字母（HI, MID, LOW）相对应；
- 8、按一下 Light ON/OFF 键，开启灯具，遥控器 LCD 屏上“灯泡”图标开启，再一次按下 Light ON/OFF 键，

关闭灯具，遥控器 LCD 屏上“灯泡”图标熄灭。

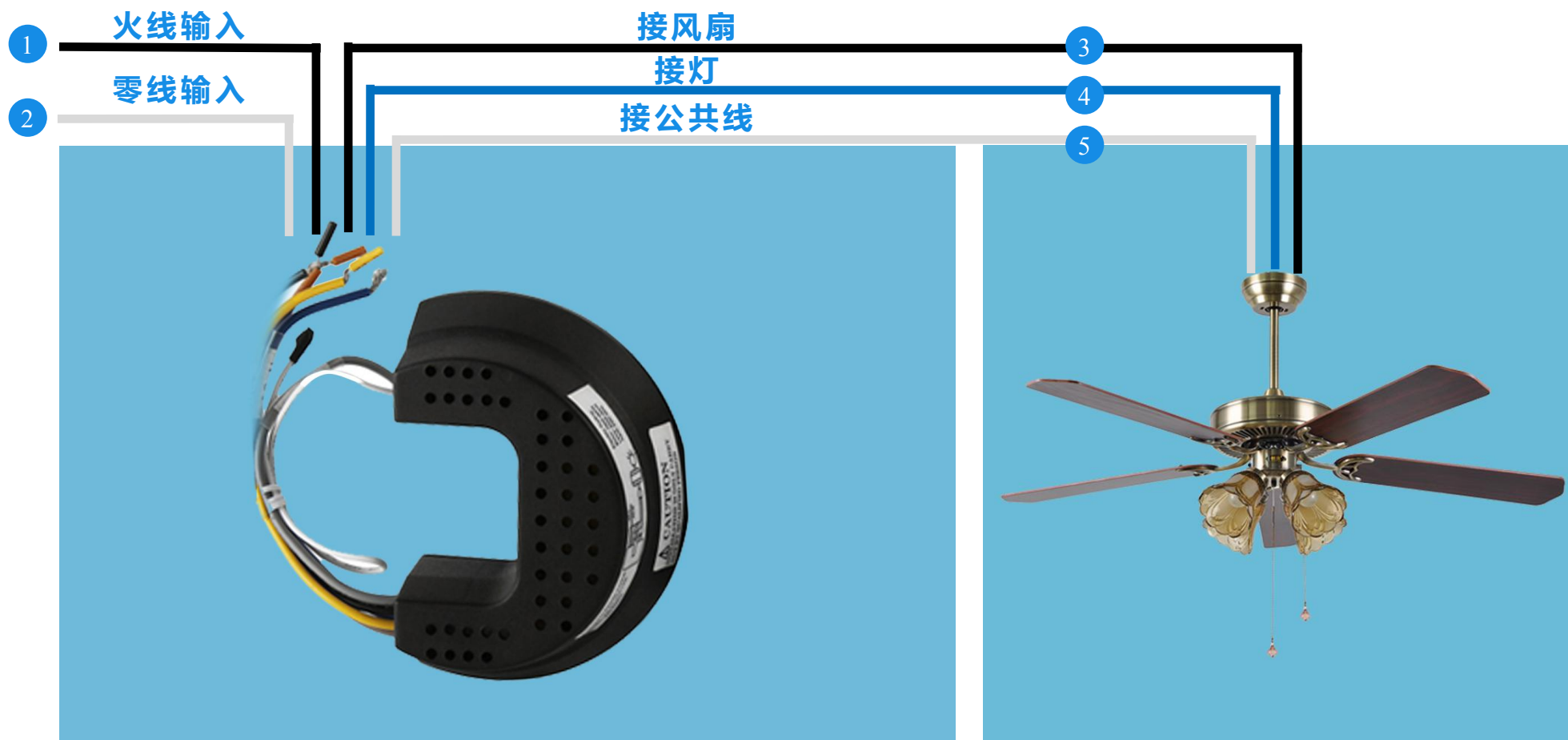
9、按下 TIMER 键可以选择定时自动关闭吊扇，关闭时间可设定为：1，2，4，8 小时，遥控器 LCD 屏上将会倒计时显示，四组定时时间可根据客户要求进行出厂前设置。

10、发射和接收器上分别装有 4 位拨码开关，最多可设置 16 个不同编码，只有当发射器和接收器的编码设置一致时，遥控器才能控制相应吊扇，这样可允许最多 16 台风扇在同一有效的遥控范围内，不会被另外一台遥控器误操控。拨码调节方法如下图所示。



温馨提示：操作遥控器之前，必须设定吊扇手动开关到高速，灯具（如果有的话）必须调到开的位置。

七、接线方式



标注：① ACL(黑色线)：接火线

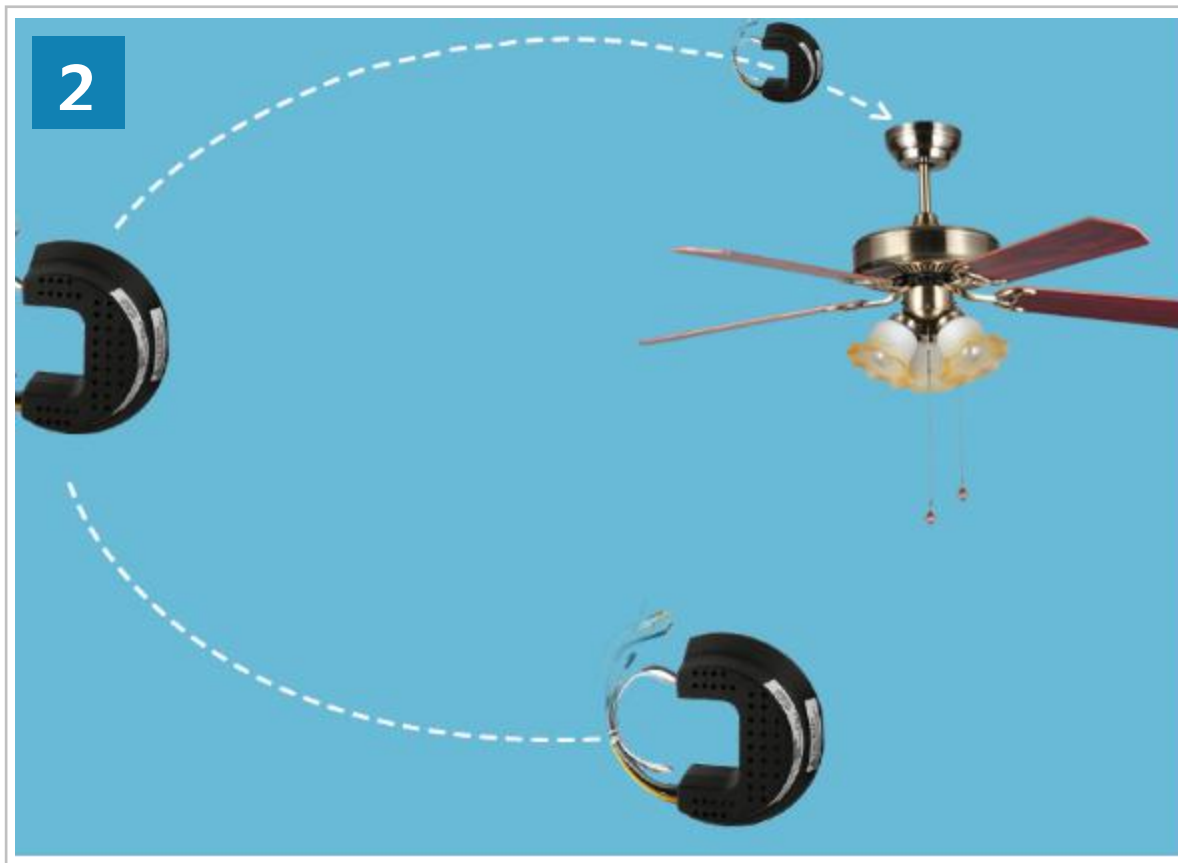
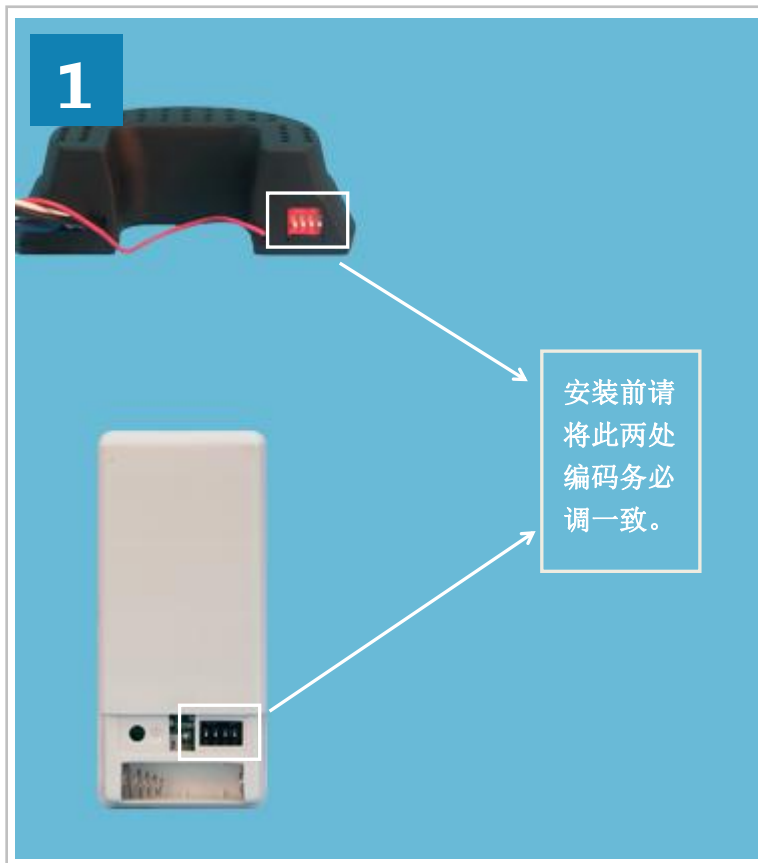
② ACN(白色线)：接零线

③ MOTOR(黑色线)：接风扇

④ COM(白色线)：接公共线

⑤ LIGHT(蓝色线)：接灯

八、安装指南



在进行接线安装前请将遥控器与接收器上的拨码调节一致（如上图）

将接收器放入吊扇上钟内，并按照背部接线示意图安装接线（如上图）

温馨提示：请专业人员断电安装，注意安全操作，以防触电危险！

九、订购及定制

生产制造商：深圳市亚晔实业有限公司

地址：深圳市坂田岗头亚洲工业园 10 栋

电话：0755-89748200/89748211

传真：0755-89748778/89748226

邮箱：sales@a-brt.com 网址：www.a-brt.com

国内总经销：深圳市爱普瑞电器有限公司

地址：深圳市坂雪岗大道儒骏大厦 1306

电话：400-8869707 0755-89345733 / 83627400

传真：0755-83627400

邮箱：sales@ipuray.com 网址：www.ipuray.com