



**iPuray**  
**爱普瑞** 不一样的开关

智能行天下 爱普瑞万家

智能开关 · 智能插座 · 智能家居系统

品名：DC24V 吸顶人体感应开关 | 型号：BRT-320

## 目 录

一、功能特征	2
二、产品用途	4
三、产品实拍	4
四、感应范围	6
五、性能参数	7

---

六、设计亮点.....	7
七、使用说明.....	10
八、接线方式.....	13
九、安装指南.....	14
十、订购及定制.....	16

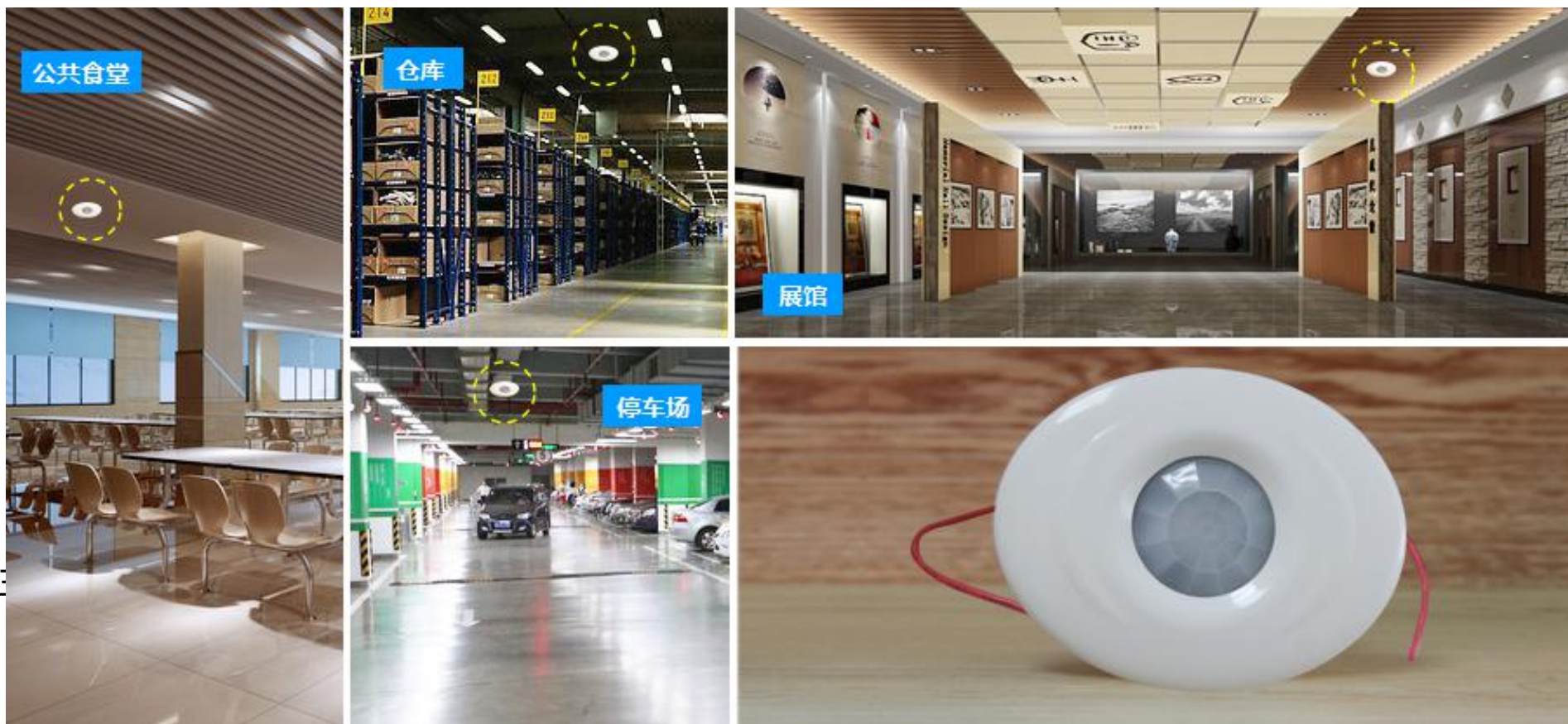
## 一、功能特征

BRT-320 是一款 DC 24V 供电的吸顶式人体感应开关，与爱普瑞 BRT-307C 其他性能参数相同。该产品同样采用微电脑控制红外热释传感器和抗干扰信号处理技术，自动感应人体的移动并且自动控制照明灯具等负载的吸顶式电子节能开关，除广泛应用在楼梯，走道，洗手间，电梯等一般公共场所；更可用于交流电源供电不方便的环境。该产品启动光感和延时时间都可随意调节，可用于工业、农业、养殖业等各个行业的设备控制。是家装工程、酒店工程、房地产工程等各个行业的首选产品。

- ◆ 当人体进入到开关感应范围时，开关微电脑系统能够感应到人体移动的红外热释变化，同时自动开启照明灯具，直至感应到人离开后并延时预先设定的时间再自动关闭，达到人到灯亮，人离灯灭的自动控制效果；延时时间用户可通过拨码精确设定为 2 分钟，5 分钟，10 分钟，20 分钟，30 分钟，40 分钟，50 分钟，60 分钟。
- ◆ 光线达到用户设定的光亮度值，开关自动关闭；光线低于该值时，人在感应区内活动，开关才能自动开启，节电能力更强更精确。
- ◆ 外形及安装：超薄椭圆形吸顶设计（也可选择圆形面板），尽显时尚，360 度感应范围，不留任何死角。可嵌入天花板内，美观大方；夹扣式吸顶外形，也可配以专用的底座直接安装在天花板上，无需天花开孔，也不用重新布线。节能省电，安装方便。
- ◆ 负载类型：可支持各种阻性，感性及容性负载。适用白炽灯，节能灯，日光灯及大部分 LED 等各种照明设备、安防设备及其他工业、农业机器设备。
- ◆ 高阻燃级别 ABS 原材料，国际标准 ROHS 生产线，ISO9001 质量管理体系，安全可靠，品质保证。

## 二、产品用途

将灯具或电器设备连接 BRT-320 吸顶感应延时开关上，所接入的灯具或电器设备即实现了人来即开，人走延时关闭的感应开关功能，所能控制的设备众多，如走廊楼道灯、台灯、落地灯、路灯、风机、排风扇、报警装置及各种大功率设备等，对于没有市电，不易接线的场所，尤其适用。



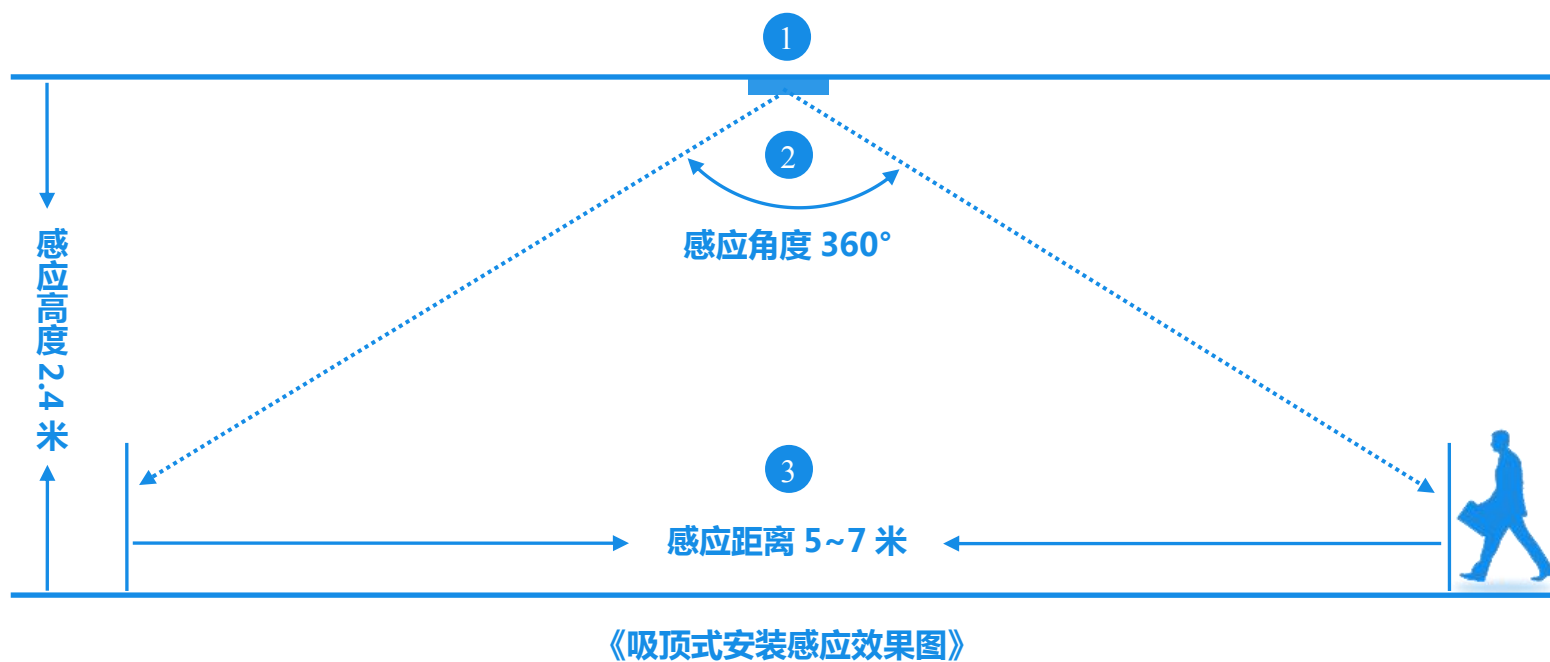


图二 BRT-320 正面结构



图三 BRT-320 背面结构

#### 四、感应范围



标注：① 吊顶    ② 感应角度    ③ 地面

## 五、性能参数

电 压	DC24V	工作温度	-20℃~40℃
负载功率	200W (Max)	相对湿度	Non-condensing 20-90%
供电方式	DC24V 直流电源供电	感应距离	直径 5-7m, 高 2.4m
开关尺寸	椭圆面盖最大直径:105mm; 圆形面盖直径: 77mm	安装孔径	68mm
产品颜色	雅白	产品净重	115g

## 六、设计亮点

BRT-320 外观精致时尚、DC24V 直流电源供电、360 度感应范围、独特的抗干扰设计，精准的延时时间、可调节的光感范围，处处都凸显出该产品为众多感应开关中的精品。尤其是 DC24V 供电，突破了传统感应开关必须有市电作为能源方能正常工作的条件，摒弃电源线，改由电池供电，开关的安放位置更加灵活，与负载的距离更加随意，为野外



使用环境提供了极大的便利。

1. 外观设计:



超薄椭圆形吸顶设计, 尽显时尚。360 度感应范围, 不留任何死角。

图四



采用高强度柔韧性材料, 不易断裂, 抗摔打性强, 外观光滑精细, 色泽恒久不变。

图五



2. 夹扣式外形设计:



夹扣式外形设计，可直接嵌入天花板内部，操作简易，便于安装，易于拆卸。

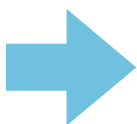
图六

## 七、使用说明及操作指南

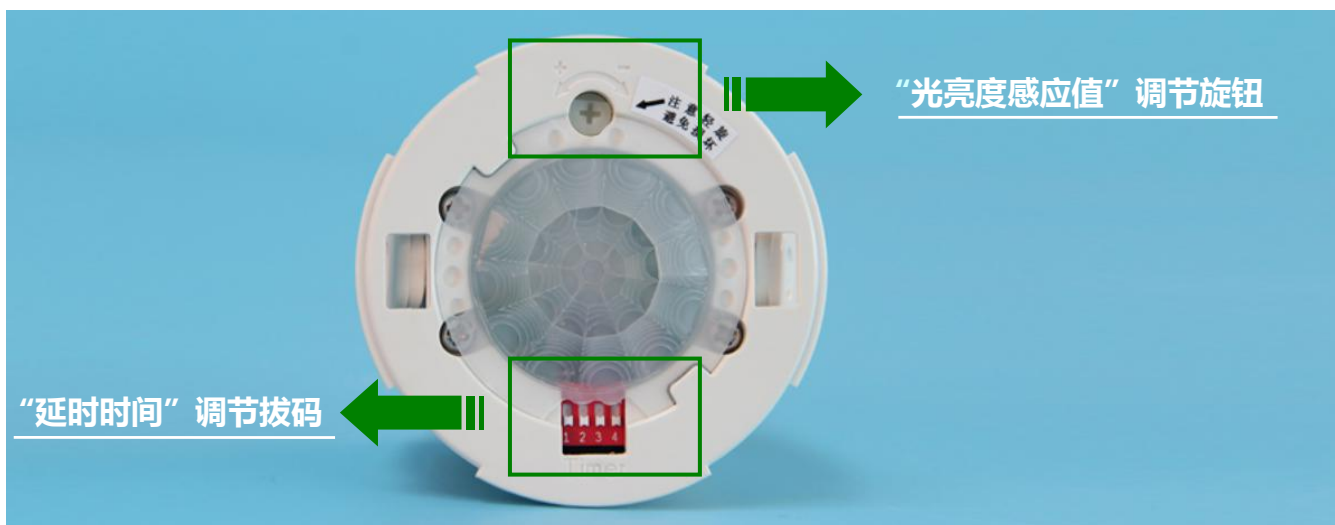
延时时间和光感调节方式示意图：



沿逆时针方向旋转开关面盖。



如图所示，待面盖旋转到一定位置后，即可取下开关面盖。



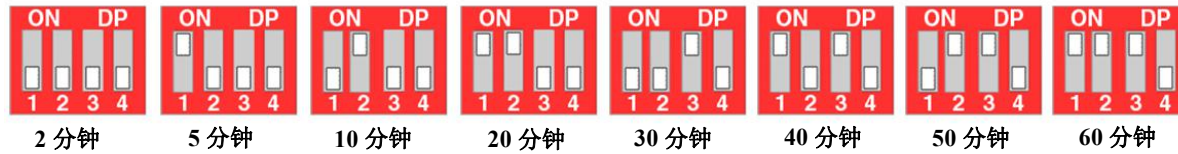
“延时时间”调节拨码

“光亮度感应值”调节旋钮

如图所示，分别调节“光亮度感应值”和“延时时间”。

## 一、调节方式及注意事项

1. 开关加电后有两分钟左右的初始化时间，在初始化时间内，开关无感应，两分钟后开关处于正常监控状态；
2. 不可将开关安装在强光直射的地方或冷热气流进出口，开关同一电源回路内，尽量不要有机械类开关及其它电器，否则易引起干扰，产生误动作；
3. 红外开关是探测人体体温与环境温差值的变化量，所以探测效果会受环境温度、人所穿衣服、人行走速度及方向因素影响；
4. 请勿带电安装，严禁负载短路，严禁超功率范围使用；
5. 调节光感的电位器请小心轻拧，以防拧转过度，损坏调节电位器。如图七所示，逆时针调节旋钮至“+”位置时，光感值最大，此时开关白天晚上都工作。顺时针方向调至最小时，只能在较暗或很暗的环境中工作；  
  
(特别提示：光感旋钮调节范围只有一个扇面，并非 360 度，请用小一字批轻轻调节，不可大力，以免损坏电位器)
6. 延时时间调节：如下图所示，不同拨码组合对应不同延时时间。



## 二、用户须知

1. 首次接通电源，负载工作一段时间后，停止工作。
2. 人体进入感应区域，开关感应接通电源，负载工作；人离开后，延时预设时间关断电源，负载停止工作。
3. 如果人没有离开感应区域，则负载持续工作。直到最后一人离开感应区域，才开始计时一段时间停止工作。
4. 若第一个人离开感应区域，在延时关闭时间没有到之前，第二个人进入感应区域。则以第二个人离开感应区域后，开始计时延时关闭。
5. 延时时间用户可通过拨码精确设定为 2 分钟，5 分钟，10 分钟，20 分钟，30 分钟，40 分钟，50 分钟，60 分钟。
6. 用户可以根据自己需求，调节光线感应旋钮选择白天或夜晚使用。

## 八、接线方式



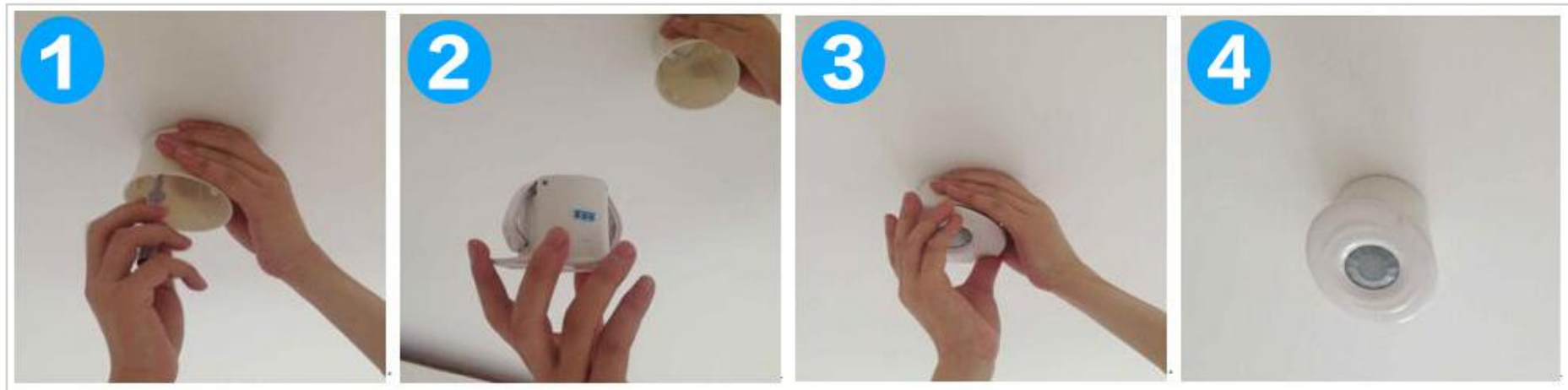
BRT-320 接线示意图

## 九、安装指南

DC24V 吸顶人体感应开关 BRT-320 的安装方式通常有如下两种：

### 1) 直接安装在天花板上：

第一步：无需开孔，在硬顶板上钻两个螺丝孔，将开关专用底座用螺丝固定在墙顶；第二、三、四步：将开关放入固定底座中（如图所示）。



备注：此方法适用于在天花板上不便开孔的环境，但须另配爱普瑞专用底座。



## 2) 嵌入天花板内部:

BRT-320 通常直装嵌入在天花板内, 更加美观大方。超薄椭圆形外观将成为天花板上的一道靓丽风景。具体步骤如下:  
第一步在天花板上开一个直径为 68mm 的洞; 第二、三步直接将开关嵌入洞中; 第四步开关夹扣将紧紧贴在天花板上  
(如图所示)



备注: 此安装方法是开孔嵌入式安装方法, 用户可以根据自己天花板情形进行选择。

## 3) 随意放置在负载附近



## 十、订购及定制

**生产制造商：深圳市亚晔实业有限公司**

**地址：深圳市坂田岗头亚洲工业园 10 栋**

**电话：0755-89748200/89748211**

**传真：0755-89748778/89748226**

**邮箱：sales@a-brt.com 网址：www.a-brt.com**

**国内总经销：深圳市爱普瑞电器有限公司**

**地址：深圳市坂雪岗大道儒骏大厦 1306**

**电话：400-8869707 0755-89345733 / 89356585**

**传真：0755-83627400**

**邮箱：sales@ipuray.com 网址：www.ipuray.com**