

iPuray
爱普瑞 不一样的开关

智能行天下 爱普瑞万家

智能开关插座 · 智能家居系统 · 智能报警系统

品名: Wifi 吊扇遥控开关 | 型号: uCF280/uCF281

目 录

一、功能特征	2
二、产品用途	3
三、产品实拍	5
四、性能参数	6
五、设计亮点	6

六、使用说明.....	8
七、接线方式.....	14
八、安装指南.....	15
九、订购及定制.....	16

一、功能特征

uCF280/281 是可以用手机和 86 型遥控器双重控制的智能吊扇遥控开关，具有二路输出，一路控制吊扇马达，一路控制灯具，且具有定时功能。它不仅保留了传统的遥控器，更增加手机远程操控模式。采用双向通讯技术，随时随地在手机屏幕上显示定时时间及监控吊扇和灯的状态。

1、手机直接操控：无论何时何地，手机轻按，即可随意开关风扇和灯具、调节风速，设定修改定时时间。手机即遥控，遥控随心意！

2、WiFi 连接模式：接收器与手机有直连、远程、局域网及远程/局域网四种连接模式。其中直连模式和局域网模式即使没有互联网或网络有故障时也可以保证手机对负载的控制。

- 3、86 型独特的无线电遥控器，遥控距离远，可穿越障碍物，外观彻底颠覆传统遥控器长条外形，采用可壁挂的标准 86 型，即可挂在墙上遮挡原来开关的墙孔，也可取下随意遥控（uCF281 不配 86 遥控器，仅有手机控制）。
- 4、定时功能：可随时随地在手机上进行定时设定，并在手机和遥控器的屏幕上显示当前时间及定时时间。
- 5、适用负载：适合各类装饰吊扇及排风扇等负载。

二、产品用途

将接收器安装于吊扇上钟内，所接入的吊扇和灯具即实现了 WiFi 控制功能。近距离 86 遥控器，远距离手机控制，随时随地风随心动！不仅适用于吊扇带灯设备，对排风扇类等阻性负载同样适用，灯具路负载可适用白炽灯、LED、日光灯、节能灯等各类负载。



➔ 家居



➔ 宾馆



➔ 医院



➔ 别墅



➔ 酒店

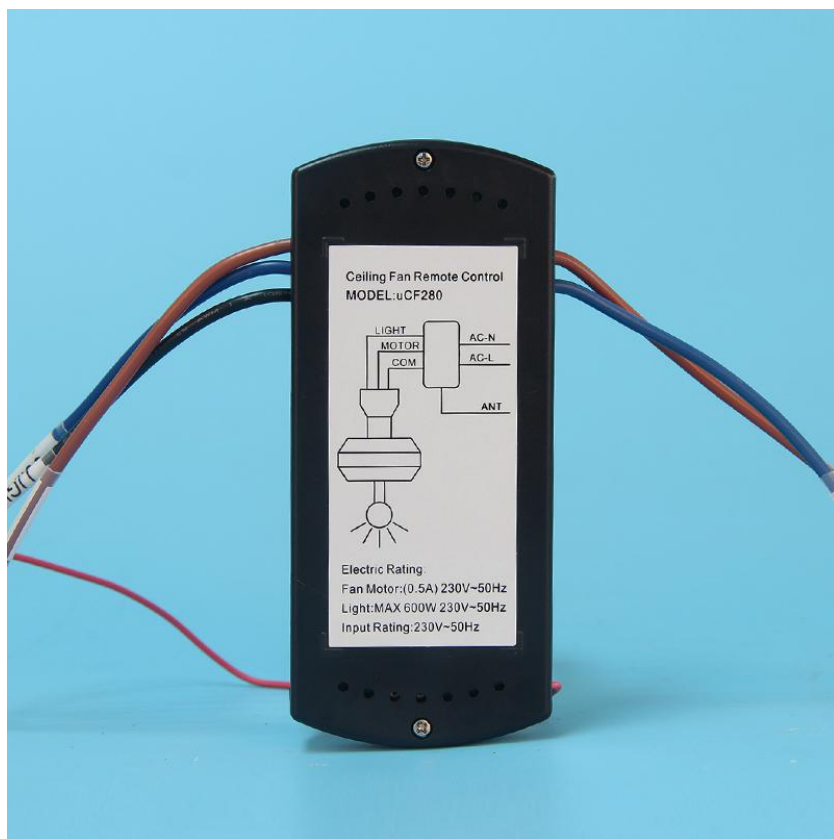


➔ 餐厅

适用
场所



三、产品实拍图



图二 uCF280/uCF281 接收器



图三 uCF280 发射器 (uCF281 无此遥控器)

四、性能参数

电 压	220v	工作温度	-20℃~55℃
负载功率	2000W	相对湿度	相对湿度 20-90%RH
遥控器距离	≥10m	遥控方式	无线电传输
手机遥控距离	无限距离	电池类型	AAA
产品颜色	雅白	遥控器尺寸	120*53*23 mm

五、设计亮点

uCF280 是一款可以用智能手机和 86 型遥控器双重控制的吊扇遥控器，具有二路输出，一路控制吊扇马达，一路控制灯具，且具有定时功能。本产品无线遥控器设计成挂壁式时尚标准的 86 型开关外形，同时可手持移动操作。增加了 WiFi 功能，实现手机远程操作和监控。

1、外观设计:



延用 86 系列经典设计，简约时尚，挂在墙壁上可与任意开关匹配。高端 LCD 液晶显示屏，完美显示当前时间和风速。



接收器形状为条型，可十分吻合地安放于无吊顶支架的装饰吊扇上钟内。一般吊扇加装此接收器后，整套装置浑然一体。无缝安装，自然天成！

2、功能设计:

- 1.在 WiFi 环境下，可通过手机直接控制吊扇的开关及风速，以及灯的开关。
- 2.可与本公司的其它产品组成智能家居系统，在中控器的指挥下，自动控制吊扇和灯具的开关及风速。



六使用说明及操作指南

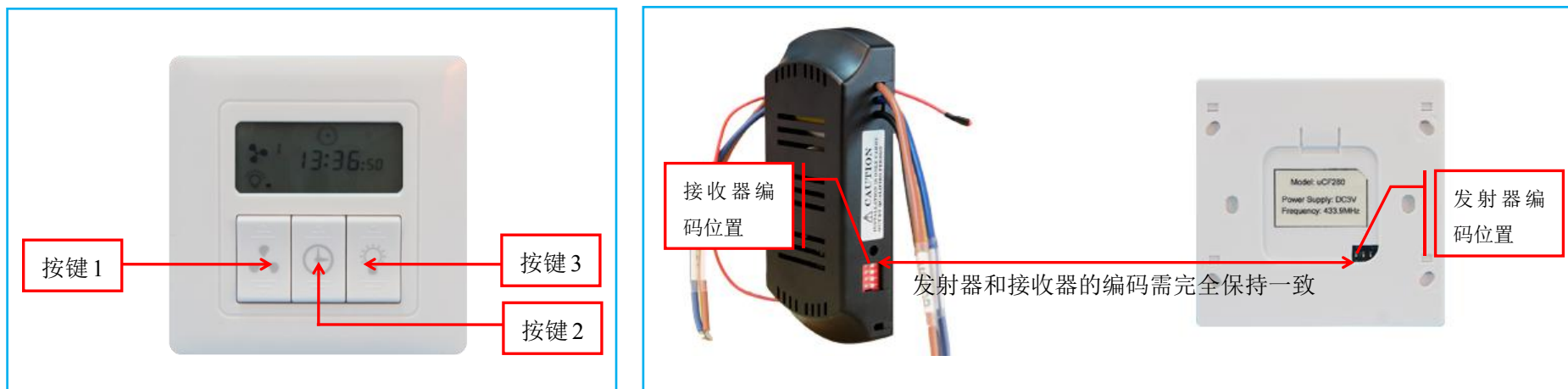
A. 遥控器和接收器将拨码拨到相同的位置即可。

1、按键 1：调速开启与关闭、加速或减速功能。

2、按键 2：短按设定延时关闭时长，长按可校正开关时间。

3、按键 3：照明开启与关闭，长按 10 秒左右可以对 WIFI 模块复位。

4、安装后编码设置：编码由推上/下 DIP 开关设定。至关重要的是，发射器和接收器的编码需完全保持一致，否则遥控器无法正常工作。请注意不同的编码开关，可以使你独立操作第二个远程控制器。例如，有二个吊扇，有二个远程控制单元，分别为每套发射器/接收器设置不同的编码，意味着可以独立操作每个风扇。



B. 下载安装手机端软件：

- 1、请选用**安卓系统**手机，扫描下图中的二维码并根据界面提示即可安装。
- 2、将设备通电后打开手机软件，点击添加设备，扫描二维码或者输入设备 ID（每个产品都有唯一的 ID）和密码（出厂默认为 12345678）添加设备。如图 a
- 3、添加成功后刷新列表，设备显示直连在线（直连在线是指手机和设备一对一进行控制，超出了可控范围是无法进行控制的），点击开关图标进入界面控制。如图 b
- 4、点击进入控制界面，可以在手机上实现风扇开关、风速调节和定时操作，以及对灯路负载开关的控制。
- 5、连接设备成功后，进入控制界面点击手机右上角的菜单，出现一个菜单列表，可以切换模式（直连模式和远程模式进行切换），修改设备密码，和修改设备备注，设定定时等操作。
- 6、切换模式：进入操作界面，在菜单列表中，点击切换模式，输入 wifi 名称和 wifi 密码，然后点击确认进行切换。如图 c
- 7、稍等片刻，切换完成后，软件会自动跳到开关列表界面，点击右上角刷新按钮，会看到手机上设备的状态会改变，表示设备切换模式成功。如果显示的是远程在线，说明接收器连接到的路由器有网络，手机在任何有网络的情

况下都可进行控制（推荐使用该模式），如果显示局域网在线，说明设备和手机连接到的路由器没有连接网络。（此时可以在路由器覆盖范围内用手机控制设备），如果显示的是远程/局域网在线，说明手机与接收器在同一路由器下，并且路由器有网络。如图 d

8、点击菜单中定时设置：可以设置定时 1、2、3...8 小时自动定时关风扇。

9、点击菜单中修改密码：可以设置新的设备密码。如图 e

10、点击菜单中修改备注：可以给设备添注个性化名称，如餐厅吊扇，客厅风扇等。



扫一扫立即下载

UCF280 客户端 APP 手机操作界面演示图



图 a



图 b



图 c



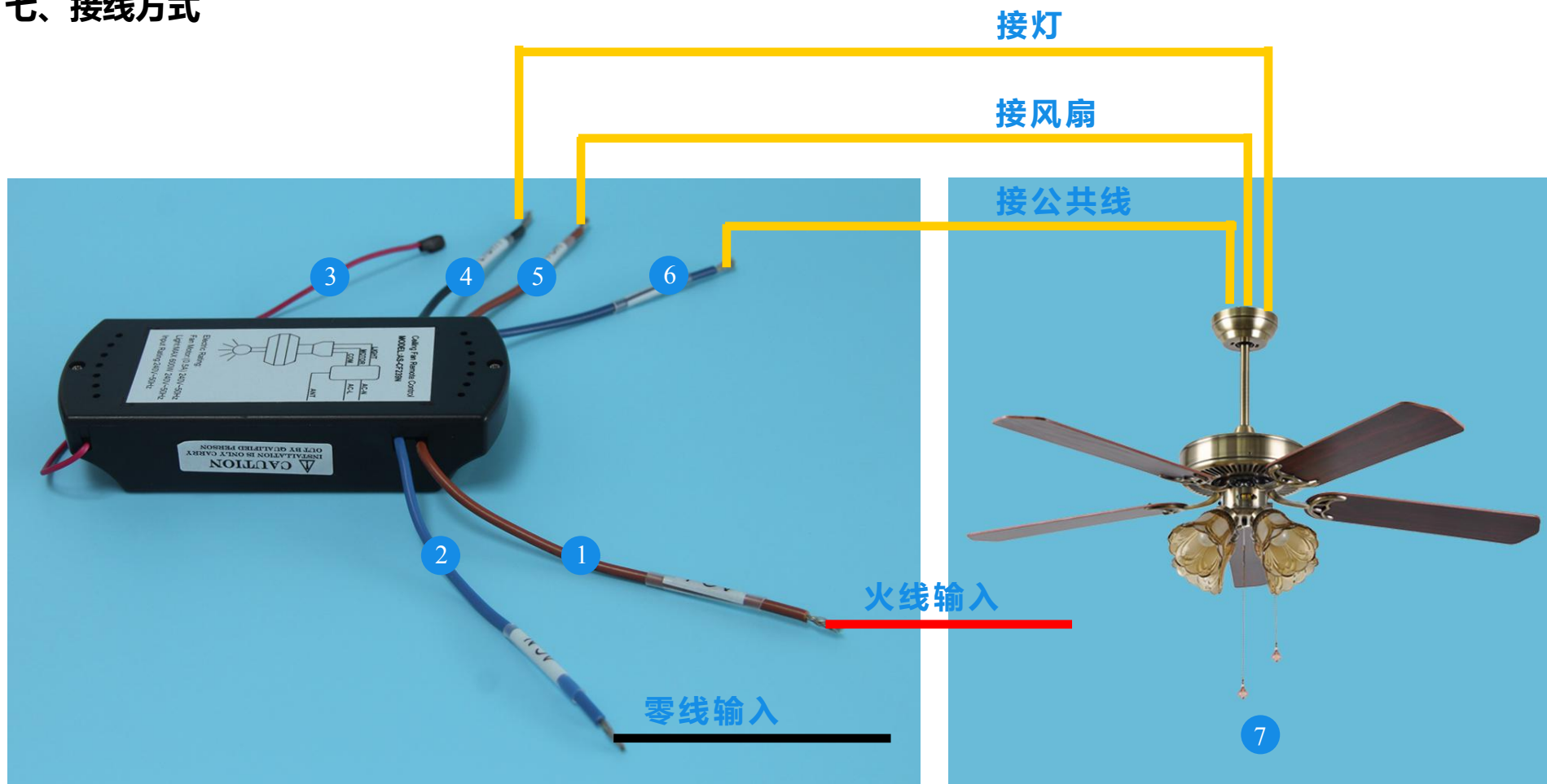
图 d



特别提示:

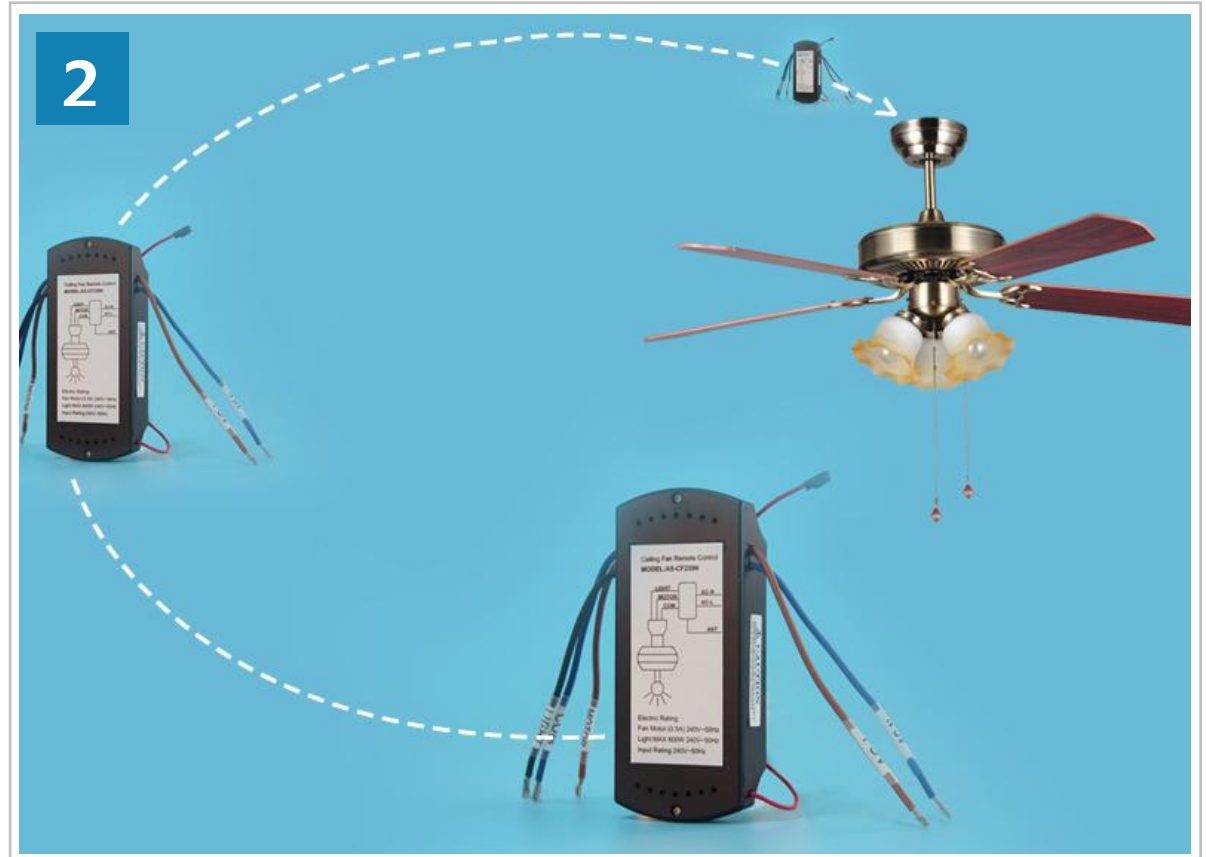
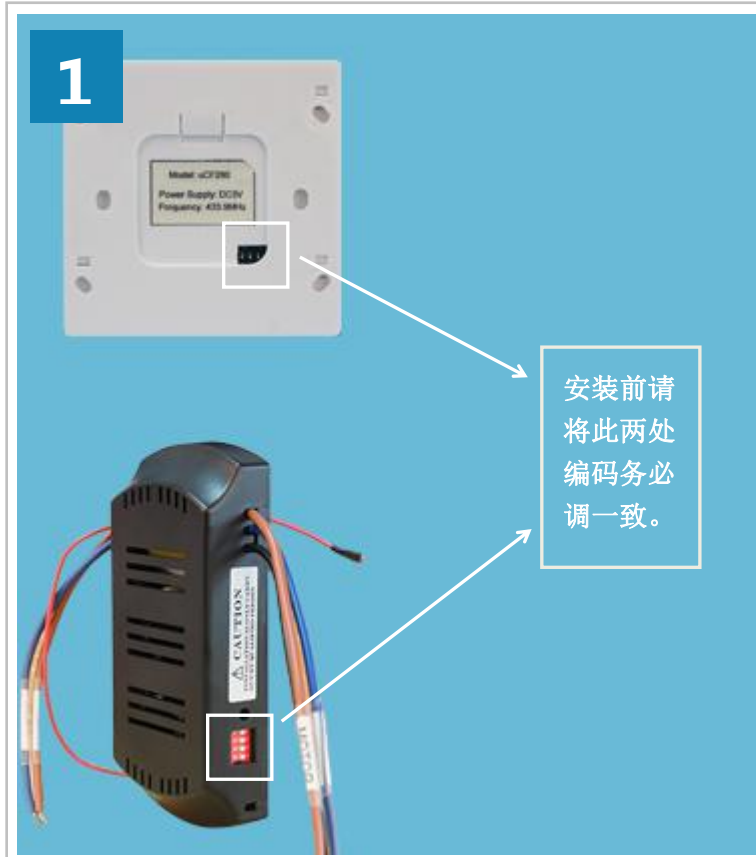
- 1、长按接收器上轻触按钮 5 秒左右，可以恢复接收器出厂设置，复位 WiFi。
- 2、遥控接收器或吊扇安装之前，请先关掉保险盒电源。
- 3、安装接收器到风罩内部之前，请先调节接收器编码。
- 4、安装接收器到风罩内部，以保护接收器。
- 5、请勿拉扯或剪短接收器引线。
- 6、请勿摔落或撞击装置。
- 7、请勿使用本产品用于其他用途，以防安全事故。
- 8、请具有资质的专业人员安装。
- 9、吊扇必须设定高速及灯具（如果有的话）在 ON 位置，安装之后，拉“拉线开关”。

七、接线方式



- 标注：① ACL(棕色线)：接火线 ② ACN(蓝色线)：接零线 ③ ANT(红色线)：外置天线 ④ LIGHT(黑色线)：接灯
⑤ MOTOR(棕色线)：接风扇 ⑥ COM(蓝色线)：接公共线 ⑦ 负载（吊扇灯）

八、安装指南



在进行接线安装前请将遥控器与接收器上的拨码调节一致（如上图）

将接收器放入吊扇上钟内，并按照背部接线示意图安装接线（如上图）

温馨提示：请专业人员断电安装，注意安全操作，以防触电危险！

九、订购及定制

生产制造商：深圳市亚晔实业有限公司

地址：深圳市龙岗区坂田亚洲工业园 10 栋

电话：0755-89748200/89748211

传真：0755-89748778/89748226

邮箱：sales@a-brt.com

网址：www.a-brt.com

国内总经销：深圳市爱普瑞电器有限公司

地址：深圳市龙岗区天安云谷 3 栋 B 座 1404

电话：400-8869707 0755-89345733 / 83627400

传真：0755-83627400

邮箱：sales@ipuray.com

网址：www.ipuray.com