



iPuray
爱普瑞 不一样的开关

智能行天下 爱普瑞万家

智能开关 · 智能插座 · 智能家居系统

品名：按键旋钮 LED 调光开关 | 型号：BRT-D205

目 录

一、功能特征	2
二、产品用途	3
三、产品实拍	5
四、性能参数	6
五、设计亮点	6
六、使用说明	8

七、接线方式.....	10
八、安装指南.....	12
九、订购及定制.....	13

一、功能特征

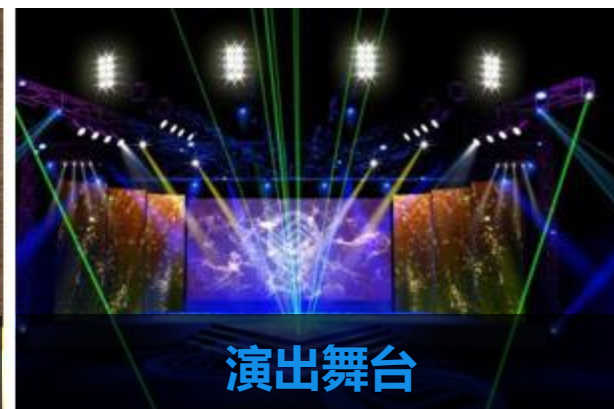
该产品是由微电脑控制的 LED 专用调光开关。外形紧凑，集旋钮、按键于一体，同时具有记忆功能，方便用户便捷地控制 LED 灯的开关和亮度。该开关可直接调节控制 LED 灯，无需另配驱动器。该产品独特之处是可多个串联同时使用，共同调节一个 LED 灯。

- ∪ 记忆功能：精确调整到最舒适的亮度，本开关会记住并锁定你喜欢的光亮度，每次关闭重启后，无需再次调节。
一次精调，长远有效！
- ∪ 旋钮控制：本开关通过轻按旋钮控制灯的开关，旋转旋钮精细调节光的亮度，并在最大亮度和最低亮度时不再发出 BI, BI 调节音。

- ∪ 多联多控：同时串联多个本产品，共同调节一个 LED 灯。
- ∪ 负载匹配调节：针对不同功率的 LED 灯，用户可通过调节细调和粗调旋钮，进行负载匹配，保证不同的 LED 灯都可以在宽范围内实现调光。
- ∪ 直接驱动：本开关可直接调控 LED 灯，对市场上大部分 LED 灯均有良好的调光效果。
- ∪ 接线方式：单火线接入。任何场合，均无需凿墙打孔、重新布线，可直接替代原有的机械开关。
- ∪ 材料品质：高阻燃级别 ABS 原材料，国际标准 ROHS 生产线，ISO9001 质量管理体系，安全可靠，品质保证。
- ∪ 外观：沿用 86 系列经典设计，美观大方，安装方便，可直接替换现有的墙壁开关。

二、产品用途

该产品不仅是居家生活中舒适性及生活情调的体现，更可广泛适用于酒店客房、别墅会所、西餐厅、KTV、舞台等场所，对灯光的明暗调节，色温的冷暖搭配起到不可替代的效果。

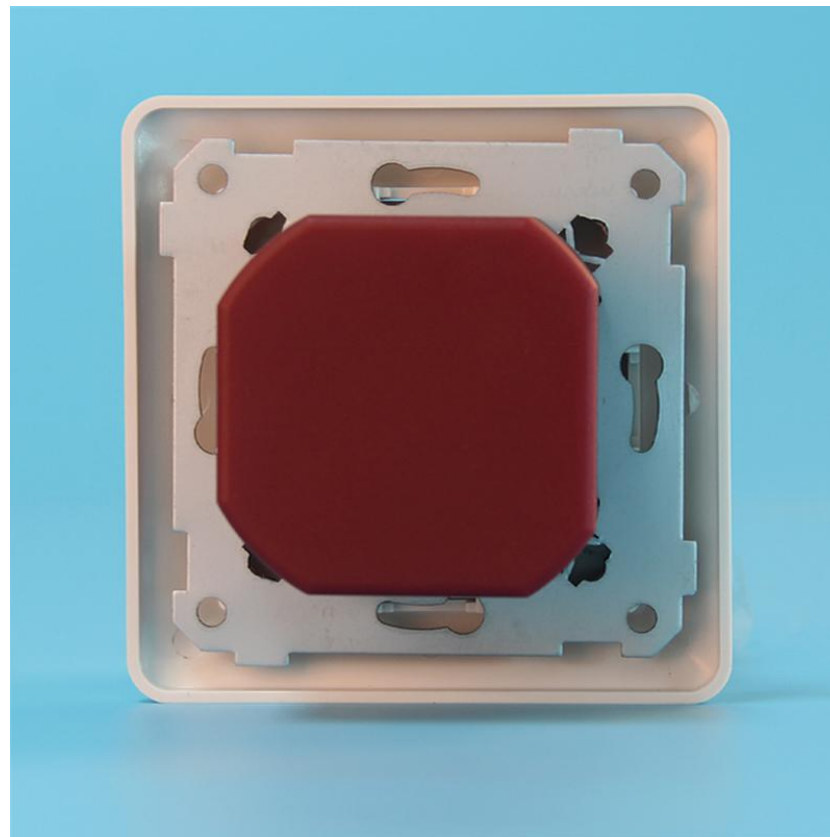


图一 产品适用场景示意图

三、产品实拍图



图二 BRT-D205 正面结构



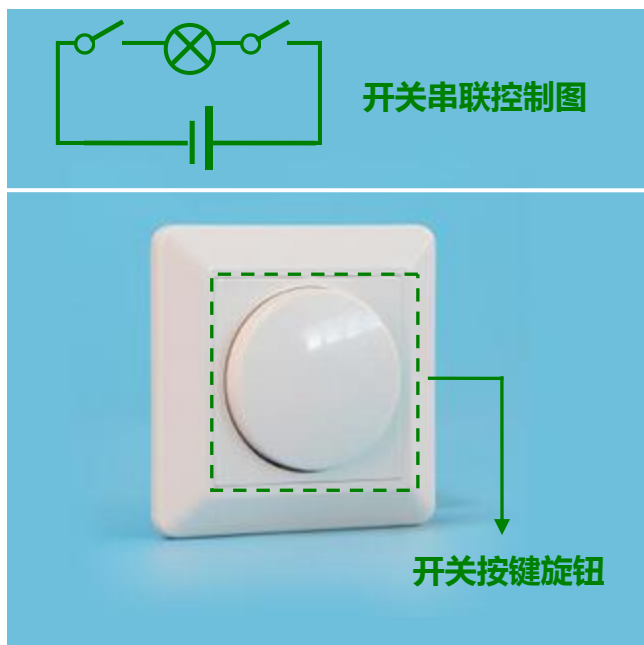
图三 BRT-D205 背面结构

四、性能参数

电 压	220~240V (50HZ/60HZ)	工作温度	-20℃~55℃
负载功率	150W	相对湿度	相对湿度 20-90%RH
供电方式	单火线进出	开关尺寸	86*86*50mm
产品颜色	雅白	安装孔距	60mm
产品净重	100g	匹配暗盒	75*75*50mm

五、设计亮点

该产品是由微电脑控制的 LED 专用调光开关，外形紧凑、有记忆功能、可多联多控，方便用户自如地控制灯光的开关和亮度。该开关可直接调节控制 LED 灯，无需另配驱动器。



外形紧凑，按键旋钮集于一体，并且可同时串联多个本产品，共同调节一个 LED 灯。

图四



采用高强度柔韧性材料，不易断裂，抗摔打性强，外观光滑精细，色泽恒久不变。

图五

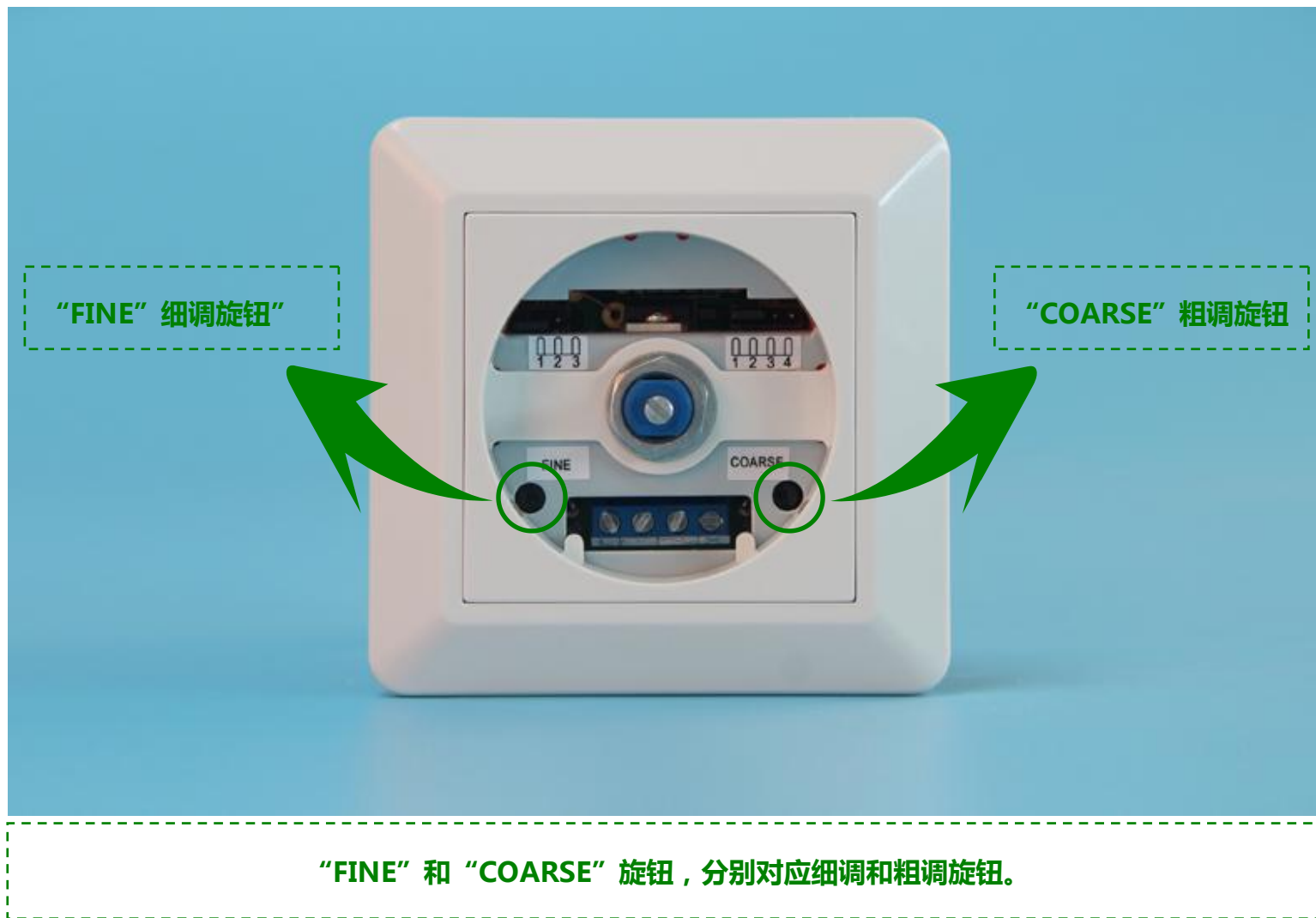
六、使用说明及操作指南

- 1、开启/关闭 LED 灯：轻按开关旋钮，打开 LED 灯；再按一下按钮，关闭 LED 灯。
- 2、调光：轻按旋钮，打开 LED 灯，向右顺时针调节旋转，LED 灯逐渐变亮；向左逆时针旋转，LED 灯逐渐变暗。
- 3、负载匹配调节：打开旋钮，面板上有：“FINE”和“COARSE”标贴，分别对应细调和粗调旋钮；调节时把外部旋钮逆时针调到底（把 LED 调到最暗），此时调节细调或粗调旋钮，依然可以改变 LED 灯亮度，直到调节到所需的最低亮度。这两个旋钮可保证在使用不同功率的负载时，都能在宽范围内实现调光。（如图六所示）
- 4、LED 灯负载功率与跳线帽位置：在安装过程中，根据 LED 灯负载功率调整跳线帽的位置，可达到最好的调光效果。本开关用两个可调的跳线帽使调光效果达到最优。请按照实际测量的负载功率，对应以下表格适当调整跳线帽位置。

LED 灯负载功率与跳线帽位置对照表:

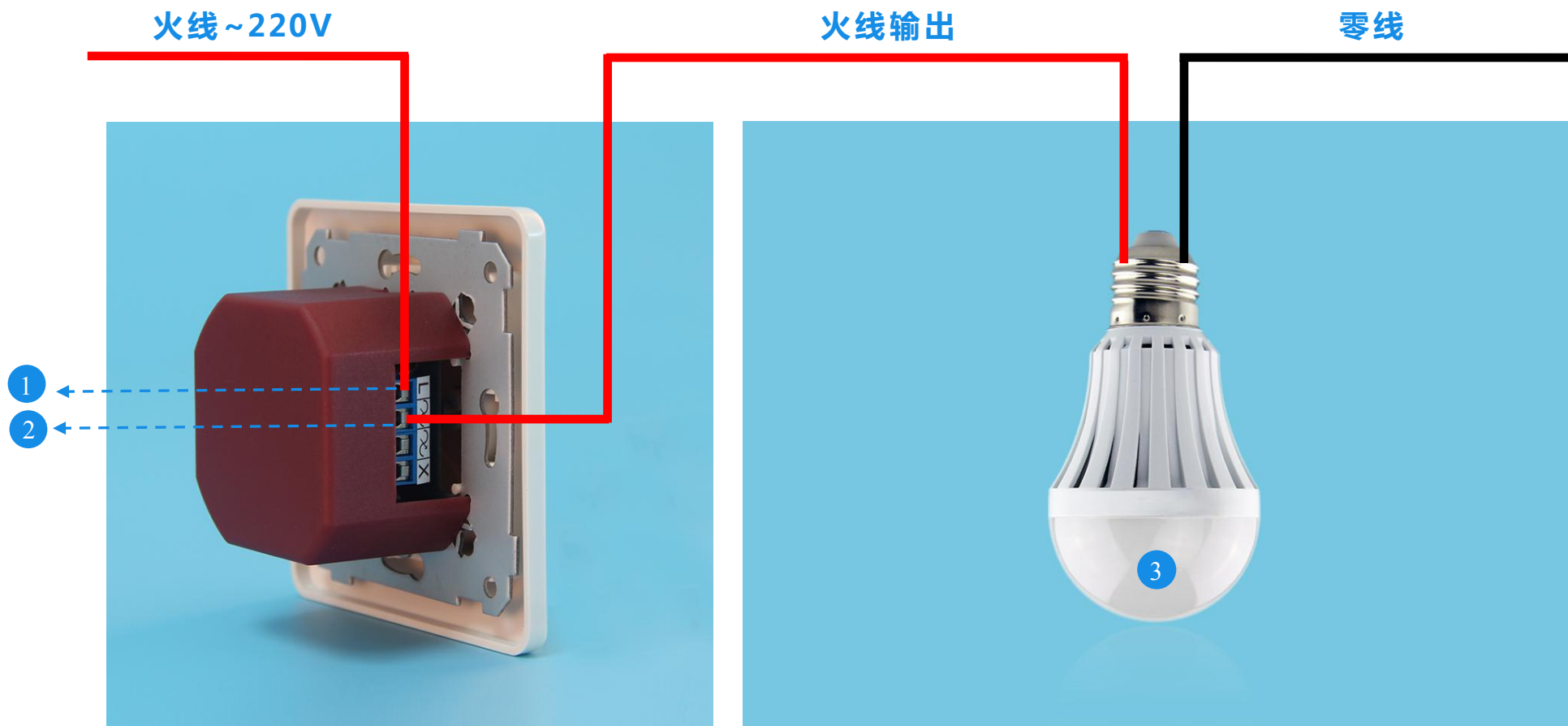
LED 灯功率	1 号跳线帽定位 (3 pins)	2 号跳线帽定位 (4 pins)
5W to 30W		
30W to 60W		
60W to 90W		
90W to 120W		
120W to 150W		

注意：插拔跳线帽时，不要带电操作。



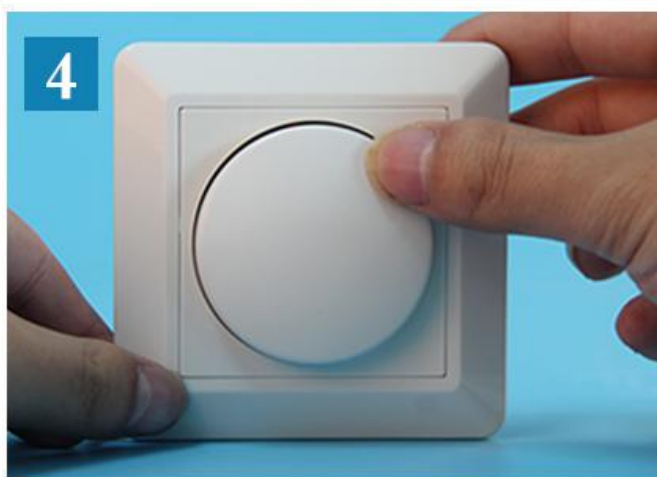
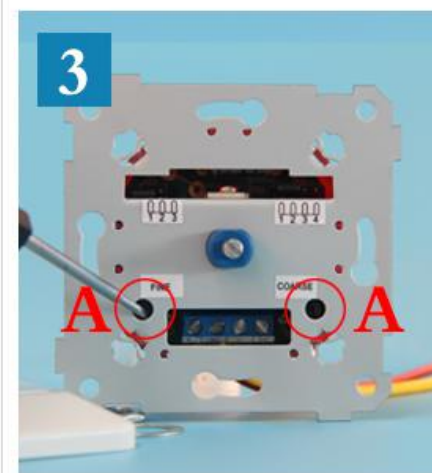
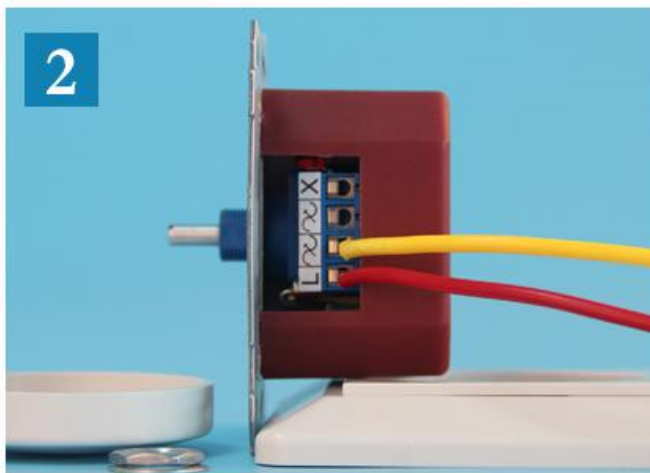
图六
10

七、接线方式



标注： ① L：火线输入接口 ② \sim ：火线输出接口 ③ 负载（LED 灯泡）

八、安装指南



**温馨提示：请专业人员断电安装，
注意安全操作，以防触电危险！**

- 1/ 断电后，分别打开旋钮、中壳、面壳（如图1）；按照说明书正确接线（如图2）；
- 2/ 用螺丝刀在标记A处调节旋钮，以适应负载（如图3）；
- 3/ 组装面壳、中壳、及旋钮。

九、订购及定制

生产制造商：深圳市亚晔实业有限公司

地址：深圳市坂田岗头亚洲工业园 10 栋

电话：0755-89748200/89748211

传真：0755-89748778/89748226

邮箱：sales@a-brt.com 网址：www.a-brt.com

国内总经销：深圳市爱普瑞电器有限公司

地址：深圳市坂雪岗大道儒骏大厦 1306

电话：400-8869707 0755-89345733 / 89356585

传真：0755-83627400

邮箱：sales@ipuray.com 网址：www.ipuray.com