



iPuray
爱普瑞 不一样的开关

智能行天下 爱普瑞万家

智能开关 · 智能插座 · 智能家居系统

品名：四路玻璃触摸屏延时开关 | 型号：BRT-115

目 录

一、 功能特征	2
二、 产品用途	3
三、 产品实拍图	5
四、 性能参数	6
五、 设计亮点	7
六、 操作说明	9

七、接线方式	12
八、安装指南	13
九、订购及定制	14

一、功能特征

BRT-115 是一款由高品质开关面板专用玻璃制造的四路延时开关，外观集奢华典雅于一体，绝无普通玻璃面板的气泡，斑点，杂质，灰尘，手印，刮伤痕迹等瑕疵。可广泛应用于高档酒店，家庭别墅，以及写字楼等场所。

- ∪ 开关方便，触控灵敏：手指轻触，开关随意！且防潮！防汗！防水！防油烟！所有污渍一擦即亮！
- ∪ 延时自如，客户自选：客户可自行选择直接触摸开或关，还是触摸后延时 30 秒再关闭，让您关灯后舒适离开。
- ∪ 四路控制，一机多用：本产品可分别控制四路负载，且每路负载可独立设置是否需要延时。对于多负载空间，可减少凿墙打孔安装的数量，降低成本，同时保持墙面整洁。
- ∪ 夜灯功能，指示常亮：负载关闭时，宁静的蓝色背光保持微弱的常亮状态，无论白天黑夜，都能清晰的看见触摸

按键，且待机耗能可忽略不计。

- 批量定制，随您喜好：面板颜色及表面图案，本公司可按客户的主题和喜好，专门定制。
- 供电方式：单火线接入。任何场合，均无需凿墙打孔，重新布线，可直接替换现有的墙壁开关。可直接支持阻性负载，加转接头后可适用任意负载。（如安装现场提供零火双线接入，请选择 BRT-111）

二、产品用途

将家电或设备连接 BRT-115 四路玻璃触摸屏延时开关上，所接入的家电或设备即可实现触摸延时开关功能。（客户可自行选择直接触摸开/关，还是触摸后延时 30 秒再关闭），其所能控制的设备众多，适用于走廊、楼道、室内等各种照明灯具，以及其它用电设备：如抽油烟机、热水器、风扇、排风扇等。



图一 产品适用场景示意图

三、产品实拍图



图二 产品正面结构



图三 产品背面结构

四、性能参数

电 压	AC180V-250V	工作温度	-20℃~55℃
负载功率	阻性 150W，感性减半	相对湿度	Non-condensing 20-90%RH
负载类型	可支持各类负载	开关尺寸	86*86*36mm
产品颜色	玻璃屏，颜色可由客户自行设计	安装孔距	60mm
产品净重	150g	匹配暗盒	75*75*50mm

五、设计亮点

1、高品质专用玻璃开关面板，奢华典雅，为酒店、别墅、高档写字楼等装修首选。



2、无普通玻璃面板的气泡，斑点，杂质，灰尘，手印，刮伤痕迹等瑕疵，且易于清洁，没有塑胶面板老化发黄的现象，色泽恒久，弥久常新。



高品质玻璃面板，易于清洁，色泽恒久，弥久常新。

3、本产品沿用 86 型标准尺寸，具有四路控制功能，可同时控制不同空间的负载或者同一空间的不同负载，不仅能减少凿墙打孔安装的数量，降低成本，同时也能够保持墙面整洁美观。



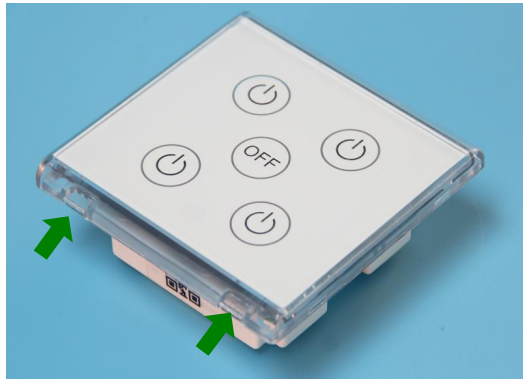
六、操作说明

1. 触摸开关功能：开关接通电源后，手指轻触玻璃面板上的任意触点，蓝色指示灯增强，相应负载随之打开或关闭。

2. 设置延时关闭功能：用一字螺丝刀轻撬面壳，如图七，将拨码开关第 1 位拨到“ON”，开关接通电源后，轻触第 1 路开关触点，负载开启；再次触摸该路开关，蓝色指示灯间歇性闪亮，说明该路开关已开启延时功能，此时若不再触摸开关，负载将延时 30 秒后自动关闭。四位拨码开关 1234 分别对应四路开关 Lout1-Lout4(如图六)，如需使用延时功能，只需将对应的拨码拨到“ON”即可。不使用延时功能，则拨码保持在“OFF”位置。

3. 延时期间触摸操作：开关设置延时功能情况下，触摸关闭后，30 秒内再次触摸，负载保持常开，直至再次触摸，负载延时 30 秒后自动关闭。

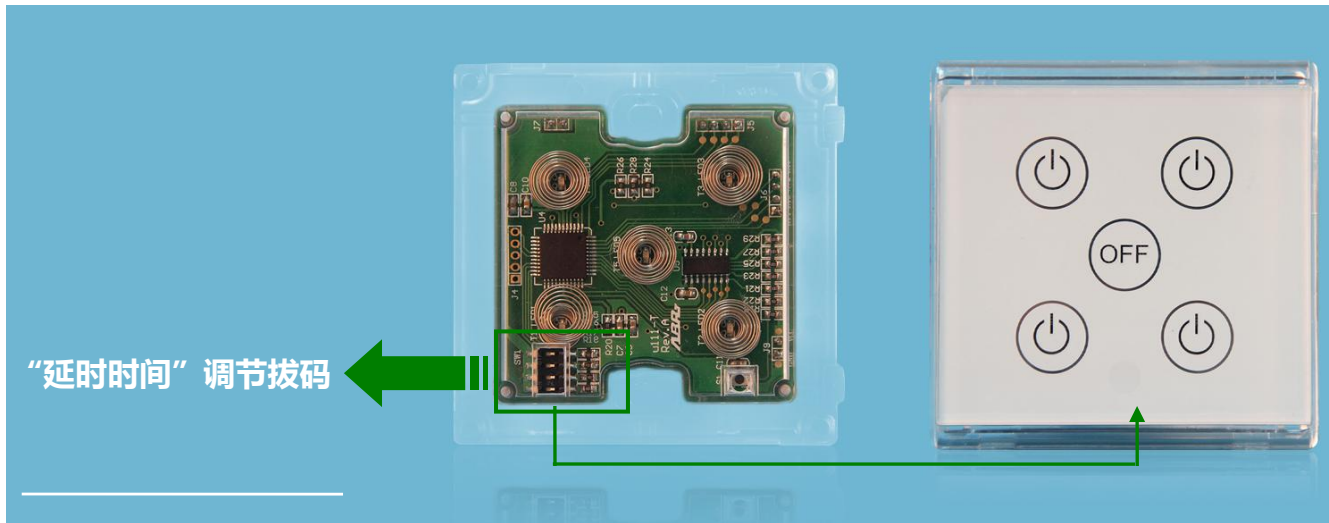
4. 一键关闭功能：用手指触摸面板中间的“OFF”触点，可以同时关掉所有的已开负载。



沿箭头方向轻轻撬开开关面板。



如图所示，撬开面板后，即可取下面板。

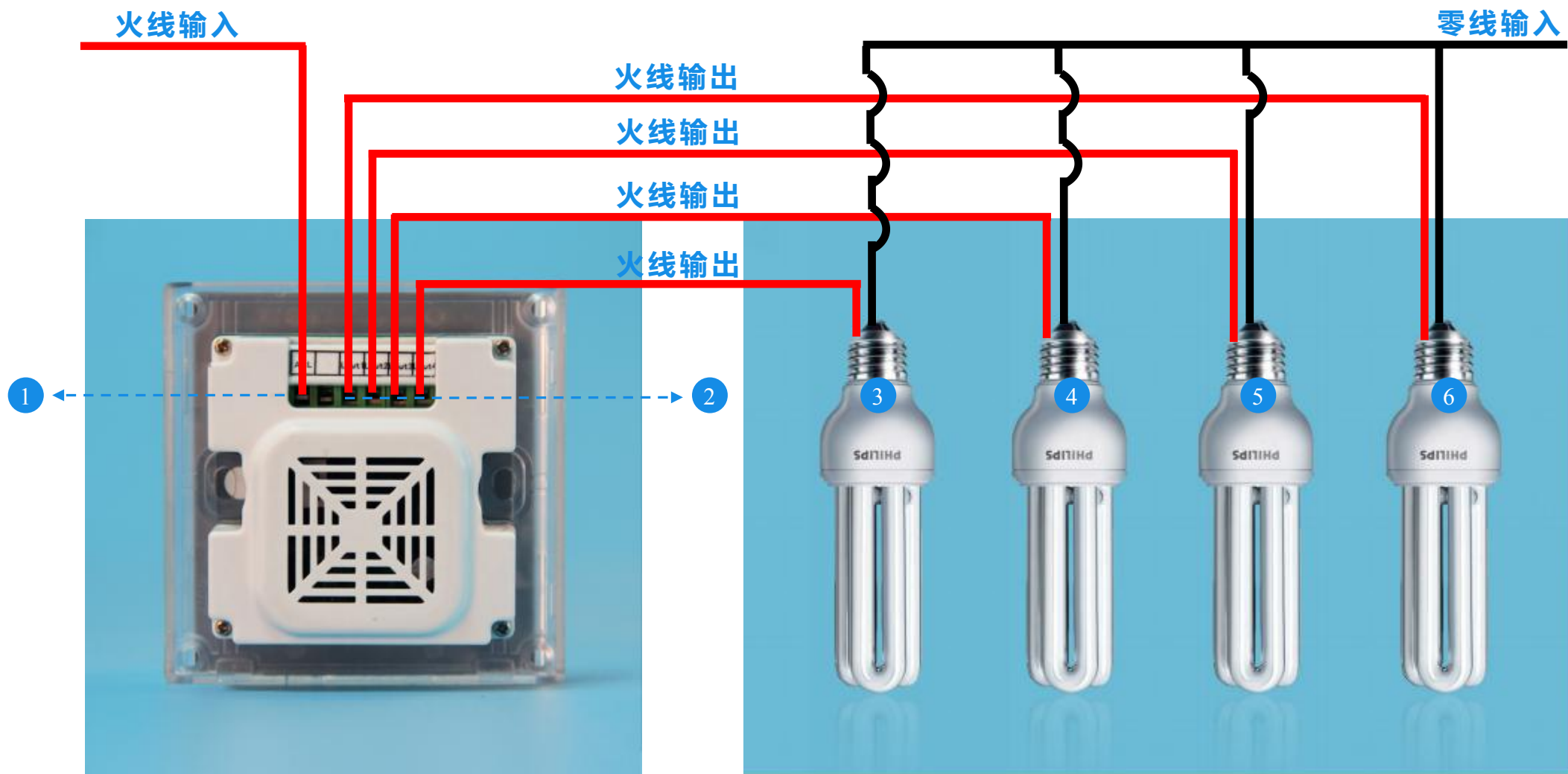


如图所示，四位拨码开关 1234 分别对应右边四路开关。

操作时特别提示：

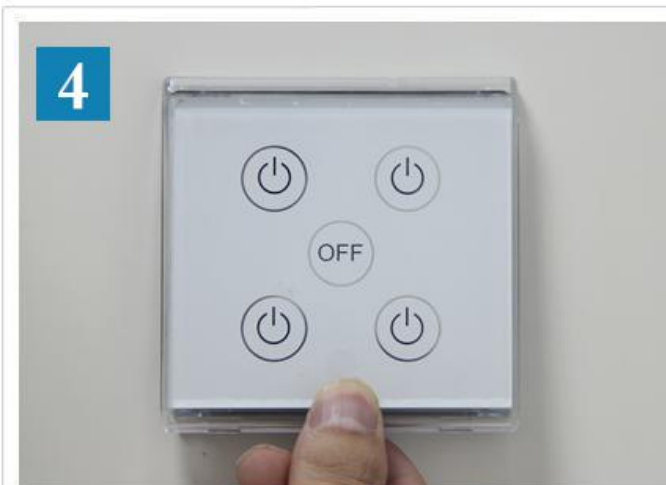
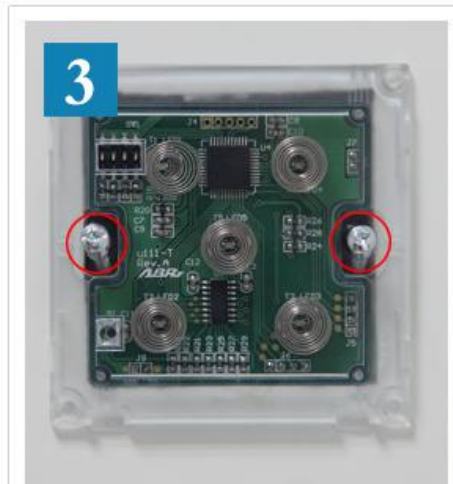
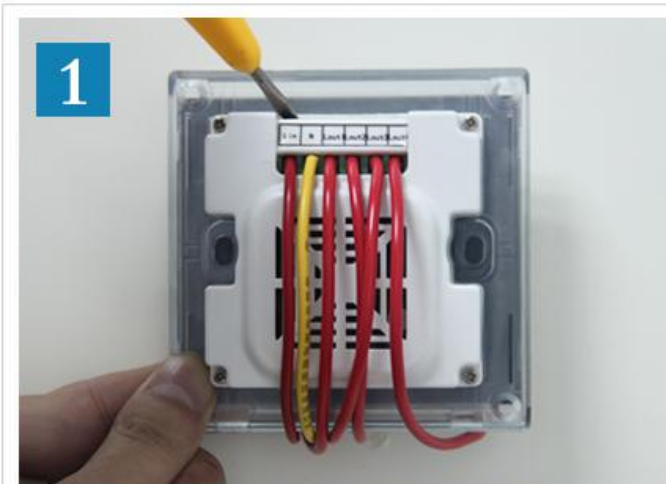
1. 请勿带电安装，严禁负载短路，严禁超功率范围使用。
2. 安装本产品时，须注意防水、防蒸汽、防敲击，否则易引起故障和触电。
3. 清洁时请使用干布进行擦拭，禁用潮湿或含有化学洗涤剂的布擦拭，否则可能会引起触电危险及产品腐蚀损坏。

七、接线方式



标注：① ACL：火线输入接口 ② Lout：火线输出接口 ③ ④ ⑤ ⑥ 负载（灯具）

八、安装指南



**温馨提示：请专业人员断电安装，
注意安全操作，以防触电危险！**

1/ 断电后，按照说明书正确接线（如图1）；用螺丝刀在A处轻轻撬开面板（如图2）

2/ 撬开面板后，装上螺丝钉并拧紧（如图3）

3/ 最后，盖上面盖（如图4）
开关安装完成（如图5）

九、订购及定制

生产制造商：深圳市亚晔实业有限公司

地址：深圳市坂田岗头亚洲工业园 10 栋

电话：0755-89748200/89748211

传真：0755-89748778/89748226

邮箱：sales@a-brt.com 网址：www.a-brt.com

国内总经销：深圳市爱普瑞电器有限公司

地址：深圳市坂雪岗大道儒骏大厦 1306

电话：400-8869707 0755-89345733 / 83627400

传真：0755-83627400

邮箱：sales@ipuray.com 网址：www.ipuray.com