



**iPuray**  
**爱普瑞** 不一样的开关

智能行天下 爱普瑞万家

智能开关 · 智能插座 · 智能家居

品名：内置式微型延时开关 | 型号：BRT-V490/V491

## 目 录

一、功能特征	2
二、产品用途	2
三、产品实拍	4
四、性能参数	5
五、设计亮点	5

六、安装接线指南与使用方法.....	6
七、订购及定制.....	9

## 一、功能特征

内置式延时开关放置在普通机械开关内部，在不改变原有结构和开关面板前提下增加机械开关的延时关闭功能。

1. 单线接入：仅需单火线供电，无需另外重新布线，即可将普通的机械开关变为延时开关。

2. 延时可调：用户可根据厨房、洗手间等应用场所的通风情况，自行设置延时时间（30 秒—120 分钟，共 16 组）。

3. 微型尺寸：仅 45\*22\*17mm，可方便的放入传统的 86 型机械开关底盒内，无需更换原有的机械开关和增加布线，即可成为有延时调节关闭功能的电子开关。

4. 智能控制：普通机械开关内放置本产品后，用于排风扇控制，可实现人离开关闭开关后，排风扇按照用户的需求，彻底通风排气再自动停止工作。对于多路机械开关，可仅对其中一路进行延时控制，也可对多路同时进行延时升级。

## 二、产品用途

1、排风扇：厨房、洗手间、粉尘较多场所，人离开后，气味粉尘不能立刻排出，用户可根据现场的通风情况，设定延时时间，待环境彻底清新后，自动关闭电源。即保证排风彻底，也节能减排，避免排风扇的无效运转。

2、照明：现有的照明通常由传统的机械开关控制，一旦关闭，只能摸黑行走，在现有开关内安装本产品后，无论空间多大，都能在关灯后安全舒适离开，再自动关闭照明。

3、灌溉：打开水泵，无需等待灌溉完毕，也不担心用水过度，适量浇水后，水泵自动停止工作。



图一 产品适用场景示意图

## 二、产品实拍图



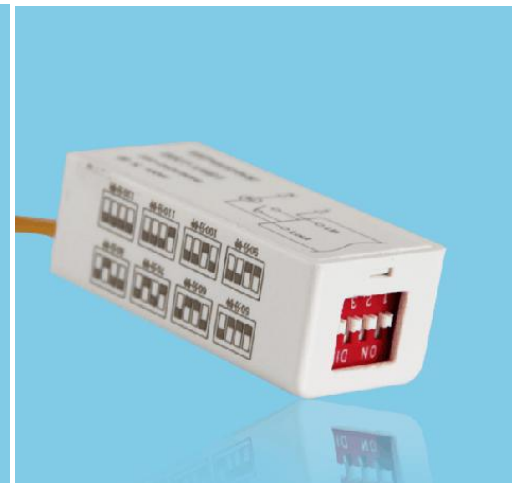
图二 产品侧面结构



图三 产品侧面结构



图四 BRT-490 产品背面图



图五 BRT-491 产品侧面图

## 四、性能参数

电 压	220VAC/50HZ	工作温度	-10℃ ~ 45℃
负载功率	≤100W	相对湿度	相对湿度 0-90%RH
供电方式	单火 (L) 线接入	开关尺寸	45*22*17mm
产品净重	10g	待机功耗	< 0.3W
V490 延时时间	2min(±1min)-40min(+5min/-10min) 电位器调节	V491 延时时间	30 秒, 2, 5, 10, 15, 20, 30, 40, 50, 60, 70, 80, 90, 100, 110, 120 分钟, 拨码精确设置

## 五、设计亮点

- 1、将普通机械开关变为带延时功能的智能开关，且延时时间精确可调。
- 2、不更换原有的机械开关，不增加布线。
- 3、机械开关内置安装，墙面整洁。

外观设计:



体积微小，可方便的放入传统的86型机械开关内，无需更换原有的机械开关，不增加布线，即可成为有延时调节关闭功能的智能开关。

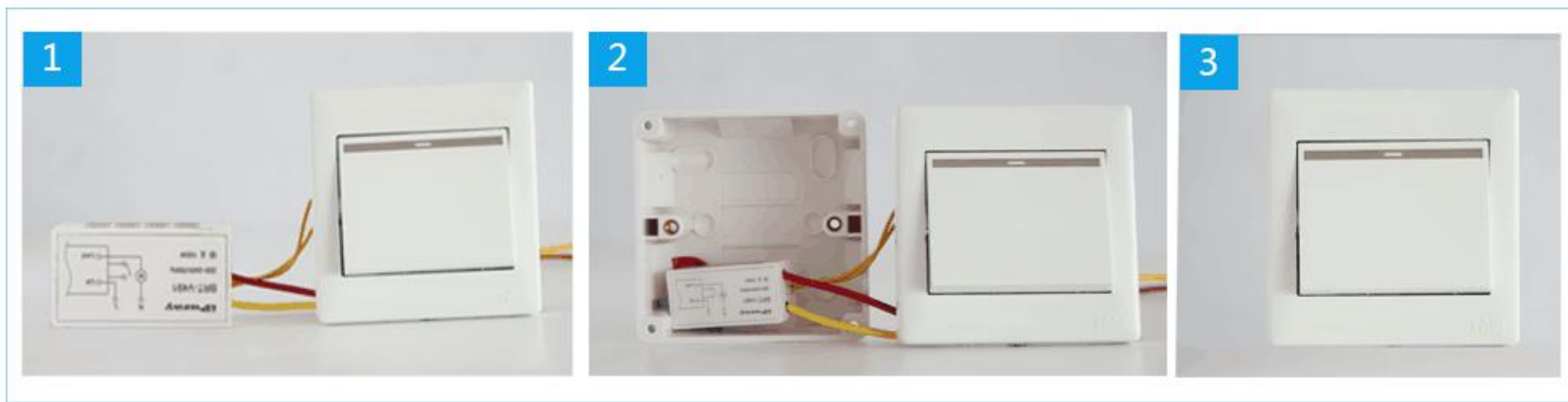
图五 产品使用场景图

## 六、安装接线方式及使用方法



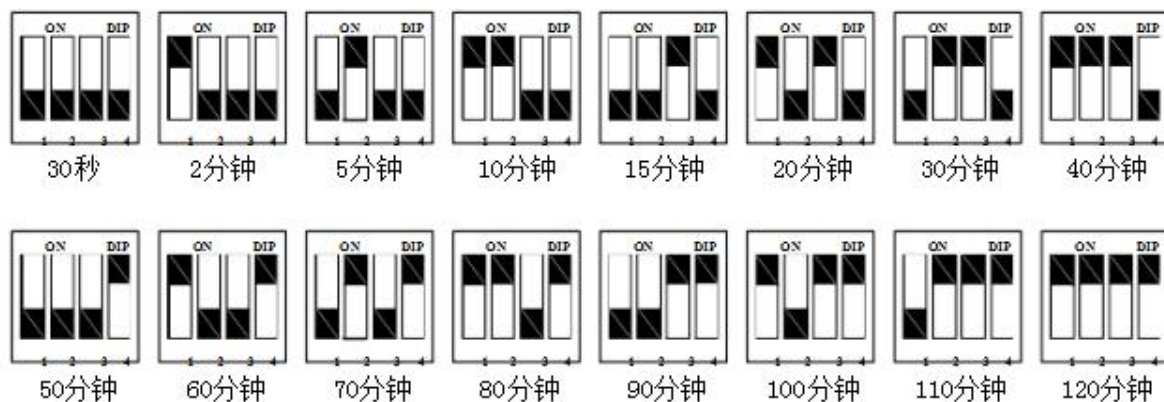
图六 接线示意图

1、如图六所示，将机械开关从底盒内取出，在原有的机械开关内按图六接入产品。



1、断电后，将机械开关从底盒内取出，（如图1）；2、设置延时时间，正确连接线路，（如图2）；3、将本产品及机械开关一起装进底盒，（如图3）。

**温馨提示：请专业人员断电安装，注意安全操作，以防触电危险！**



图七 BRT-V491 拨码调节

- 2、根据需求，调节 BRT-V490 电位器，或按下图所示调节 BRT-491 拨码开关，设置合适的延时时间。
- 3、将本产品置于底盒内部，重新将机械开关装进底盒。
- 4、上电后需要等待 3 秒进入稳定工作状态。
- 5、打开开关，负载立刻打开；关闭开关，负载延时关闭。



## 七、订购及定制

**生产制造商：深圳市亚晔实业有限公司**

**地址：深圳市龙岗区坂田亚洲工业园 10 栋**

**电话：0755-89748200/89748211**

**传真：0755-89748778/89748226**

**邮箱：sales@a-brt.com**

**网址：www.a-brt.com**

**国内总经销：深圳市爱普瑞电器有限公司**

**地址：深圳市龙岗区天安云谷 3 栋 B 座 1404**

**电话：400-8869707 0755-89345733 / 83627400**

**传真：0755-83627400**

**邮箱：sales@ipuray.com**

**网址：www.ipuray.com**