



iPuray
爱普瑞 不一样的开关

智能行天下 爱普瑞万家

智能开关 · 智能插座 · 智能家居系统

品名：WiFi 吸顶式声控延时开关 | 型号：u881

目 录

一、 功能特征	2
三、 产品实拍图	5
四、 性能参数	6
五、 设计亮点	6
六、 使用说明及操作指南	10

七、接线方式	14
八、安装指南	15
九、订购及定制	17

一、功能特征

u881 是一款可用手机直接控制开关的吸顶式声光控开关，无需任何网关（中控器）。同时也可以并入智能家居系统，自动运行控制。且根据客户需要，自行设定接通开关的光亮度值，和选择延时关闭时间。本产品采用声控技术及专用传感器，对外界声音进行采集，当检测到声音超过标准时，自动开启照明灯具等负载，直至声响消失后延时关闭。用户既可以用智能手机遥控开关，更可以远程实时监控开关状态，以便及时了解开关附近是否有异常声响，起到安防的作用。因此，该产品不仅仅拥有声控开关的功能，还增添了监控防盗的作用。可广泛适用于办公室、酒店、家庭及庭院。

- ◆ 延时可调：当开关中的传感器检测到声音超过预设分贝值时，开关自动打开；声响消失，开关延时一段时间后再自动关闭负载。闻声灯明，声去灯灭！延时时间用户可精确设置为 2 分钟、5 分钟、10 分钟、20 分钟、30 分钟、

40 分钟、50 分钟或 60 分钟。

- ◆ 自动测光：光线足够亮时，开关保持关闭，不受声音控制；光线暗时，开关方能按照预先设定的分贝值接通负载（接通开关的光亮度值用户可自行调节），节电能力更强更精确。光敏延时，随意设置！
- ◆ 手机遥控：本产品可通过智能手机实现远/近距离的人为开关控制。即使远隔千里，只要轻点手机，即可控制开关的通断，及监控相应负载的开关情况。一切随心掌控！
- ◆ WiFi 连接模式：本产品与手机有直连模式、远程模式、局域网模式及远程/局域网模式四种连接模式。
- ◆ 外形及安装：超薄椭圆形吸顶设计，尽显时尚，360 度感应范围，不留任何死角。可直接嵌入天花板内，美观大方；夹扣式吸顶外形，配以专用的底座直接安装在天花板上，无需凿墙开孔，重新布线。节能省电，安装方便。
- ◆ 负载类型：可支持各类负载。适用白炽灯，节能灯，日光灯及 LED 等各种照明设备。
- ◆ 材质工艺：高阻燃级别ABS 原材料，国际标准ROHS 生产线，ISO9001 质量管理体系，安全可靠，品质保证。

二、产品用途

将家电或设备接入 u881 WiFi 吸顶式声光控延时开关上，所接入的家电或设备不仅自动拥有声光控开关的功能，还添加了手机遥控开关功能，以及并入智能家居网络中自动运行功能，同时可以通过手机实时显示电器、电子设备的开关状态。所能控制的设备众多，例如：水泵、风扇、排风扇、台灯、落地灯、电铃、报警器等。



三、产品实拍图



产品正面结构



产品背面结构

四、性能参数

电 压	220~240V (50HZ/60HZ)	工作温度	-20℃~55℃
负载功率	阻性 2000W(Max) 感性≤800W	相对湿度	Non-condensing 20-90%
供电方式	火零双线接入	启动音量	60-75dB
开关尺寸	椭圆面盖最大直径:105mm	安装孔径	68mm
产品颜色	雅白	产品净重	115g

五、设计亮点

u881 是一款手机直控式声控延时开关，不仅拥有网络声控开关相同的并网自动运行功能，可和各种传感器互相配合，营造多种智能家居系统。还可以抛弃中控台，通过 WiFi 直接手机远程控制监控。简单方便，物美价廉，是智能体验的最佳产品。

1、外观设计：



超薄椭圆形吸顶设计，尽显时尚。360 度感应范围，不留任何死角。

采用高强度柔韧性材料，不易断裂，抗摔打性强，外观光滑精细，色泽恒久不变。

2、夹扣式外形设计：



夹扣式外形设计，可直接嵌入天花板内部，操作简易，便于安装，便于拆卸。

3、功能设计

- 1.通过互联网，利用手机直接远程控制各类电器设备。
- 2.与本公司的其它产品组成智能家居系统，在中控器的指挥下，自动控制如节能灯，日光灯，白炽灯等灯具设备。



六、使用说明及操作指南

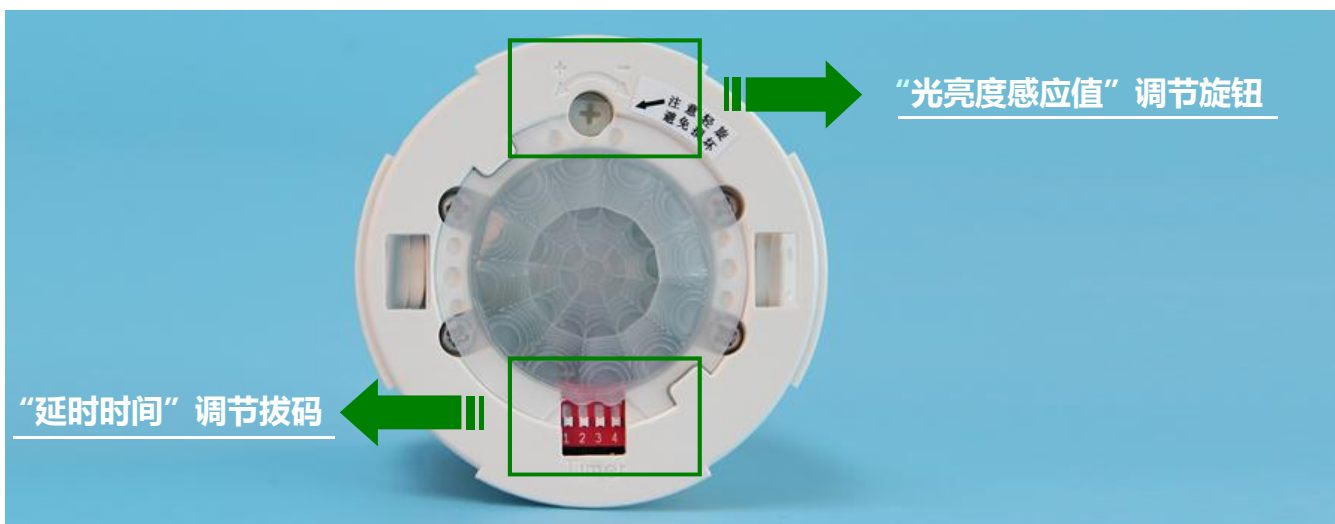
延时时间和光感调节方式示意图：



沿逆时针方向旋转开关面盖。



如图所示，待面盖旋转到一定位置后，即可取下开关面盖。



如图所示，分别调节“光亮感应值”和“延时时间”。

一、调节方式及注意事项

1. 请勿带电安装，严禁负载短路，严禁超功率范围使用
2. 调节光感与延时时间电位器请小心轻拧，以防拧转过度，损坏调节电位器。

（特别提示：工作亮度的旋钮调节范围只有一个扇面，大概是在 120° 并非 360° ，请用小一字批轻轻调节，不可大力，以免损坏电位器）

3. 工作亮度调节：如上图所示，逆时针调节旋钮至“+”位置时，光感值最大，此时开关白天晚上都工作。顺时针方向调至最小时，只能在较暗或很暗的环境中工作。

4. 延时时间调节：如下图所示，不同拨码组合对应不同延时时间。



手机界面安装、操作：

下载安装手机端软件：选用安卓系统手机，扫描下图中的二维码或通过以下链接下载 APP 软件，当下载完成后根据界面提示即可安装。（APP 软件下载地址：http://www.a-brt.com/en/ipuray_wifi/IPuray_1.15.apk）

1. 将设备通电然后打开手机软件，点击左上角的+，再点击添加设备（如图a所示），扫描二维码或者输入设备 ID（每个产品都有一个唯一的ID）和密码（出厂默认密码都为 12345678）添加设备。
2. 添加成功后刷新列表（如图b），设备显示直连在线时（直连在线是指手机和设备一对一进行控制，超出了可控范围是无法进行控制的），点击进去控制界面进行控制。
3. 连接设备成功后（如图c），点击手机右上角的菜单，出现一个菜单列表，可以切换模式（直连模式和远程模式进行切换），修改设备密码，和修改设备备注等操作。
4. 然后点击手机软件菜单的切换模式（如图 d），输入WiFi 账号和密码，再点击确定进去切换。
5. 稍等片刻，切换完成后，软件会自动跳到开关列表界面（如图e），点击右上角刷新按钮，会看到手机上设备状态会显示远程在线（提示：手机有网络的情况下都可以进行控制，推荐使用此模式），当路由器网络出现故障时，将显示局域网在线（提示：手机只要与开关在同一路由器范围内，也可以控制本开关）。

6. 如图f，按住列表中的开关向左滑动，会出现删除按钮，点击可以删除已经添加的开关。

U881 客户端 APP 手机操作界面演示图



扫一扫立即下载



图 a



图 b



图 c



图 d



图 e



图 f

七、接线方式

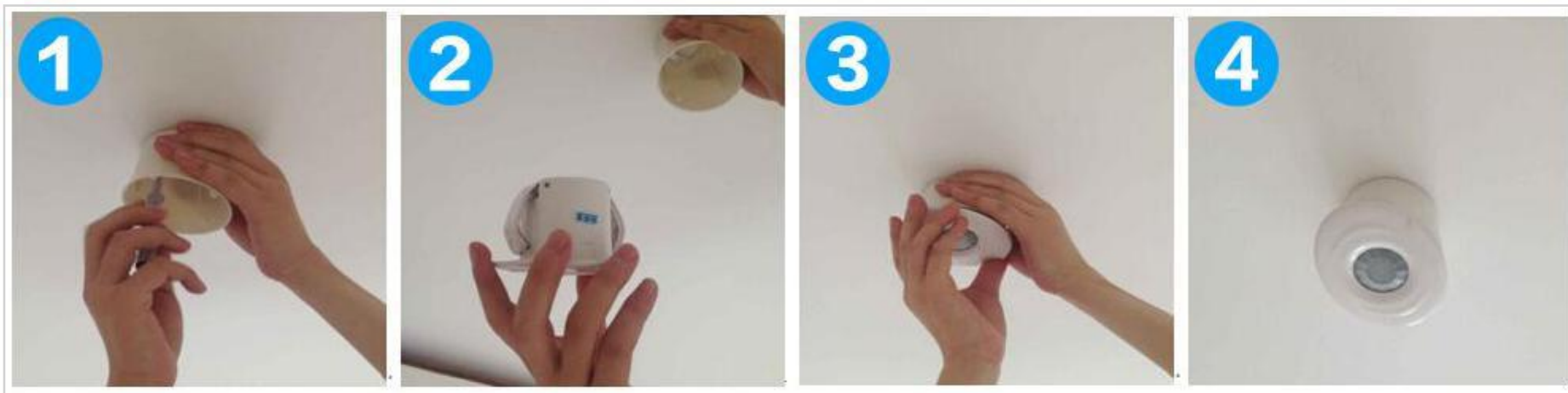


八、安装指南

吸顶式声控延时开关u881 的安装方式通常有如下两种：

1) 直接安装在天花板上：

第一步：无需开孔，在硬顶板上钻两个螺丝孔，将开关专用底座用螺丝固定在墙顶；第二、三、四步：将开关放入固定底座中（如图所示）。



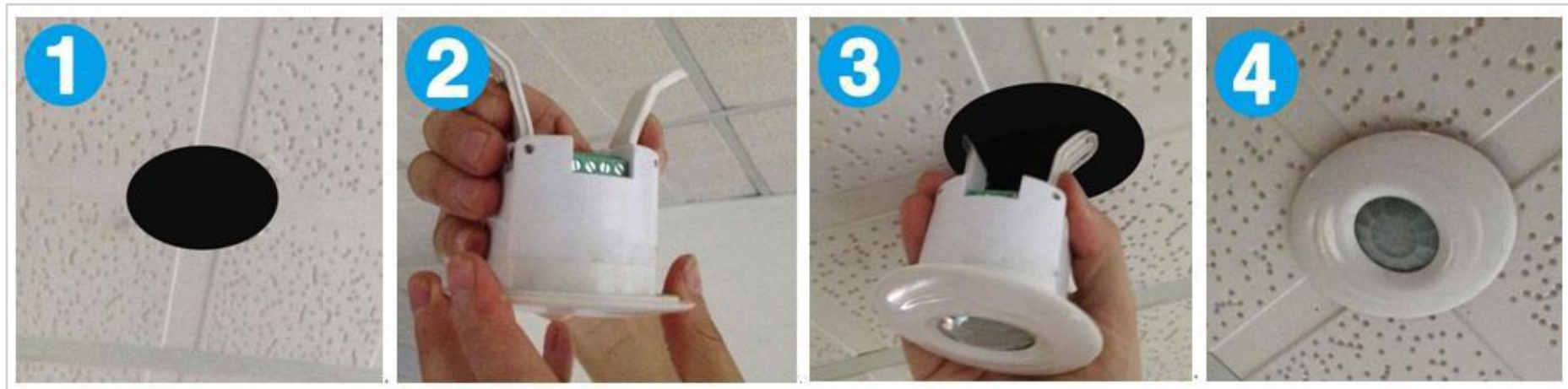
备注： 此方法适用于在天花板上不便开孔的环境， 但须另配爱普瑞专用底座。

2) 直接嵌入天花板内部:

将开关通常直接嵌入在天花板内，更加美观大方。超薄椭圆形外观将成为天花板上的一道靓丽风景。具体步骤如下：

第一步在天花板上开一个直径为 68mm 的洞；第二、三步直接将开关嵌入洞中；第四步开关夹扣将紧紧贴在天花板上

(如下图所示)



备注： 此安装方法需在天花板上打孔， 用户可以根据自己天花板情形进行选择。

九、订购及定制

生产制造商：深圳市亚晔实业有限公司

地址：深圳市坂田岗头亚洲工业园 10 栋

电话：0755-89748200/89748211

传真：0755-89748778/89748226

邮箱：sales@a-brt.com 网址：www.a-brt.com

国内总经销：深圳市爱普瑞电器有限

公司地址：深圳市坂田天安云谷 3 栋 B 座 1404

电话：400-8869707 0755-89345733 / 83627400

传真：0755-83627400

邮箱：sales@ipuray.com 网址：www.ipuray.com