



iPuray
爱普瑞 不一样的开关

智能行天下 爱普瑞万家

智能开关 · 智能插座 · 智能家居系统

品名：灵敏度可调感应开关 | 型号：BRT-380

目 录

一、功能特征	2
二、产品用途	3
三、产品实拍	5
四、感应范围	6
五、性能参数	7

六、设计亮点	7
七、使用说明	10
八、接线方式	13
九、安装指南	14
十、订购及定制	16

一、功能特征

BRT-380 是一款感应范围可调节的吸顶式人体红外感应开。用户可根据现场空间的大小调节合适的感应距离，在需要的范围内实现人来自动开启，人离开后延时预设的时间，自动关闭负载的功能。除广泛应用在走道、仓库、停车场等一般公共场所，更可用于面积不等、灵敏度要求变化的场所，如万达广场各餐饮厨房报警系统，还可用于工业、农业、养殖业等各行业的设备控制，也常用于装饰工程、安防报警系统。

- 1、人体感应功能：人来自动开启负载，人离开后延时预设的时间自动关闭。延时时间用户可自行设定。
- 2、感应距离 1-8 米可调：客户通过调节灵敏度，改变感应距离，以适应不同面积的场所控制要求。
- 3、感应范围扩展：用户可通过定制，将多个该产品进行关联通讯，将感应控制和报警范围扩大到近千平方，不

再受单个产品感应距离的限制。

4、感应亮度可调：光线达到用户设定的光亮度值，开关保持关闭；光线低于该值时，人在感应范围内活动，开关才能自动开启，节电能力更强。

5、外形及安装：超薄椭圆形吸顶设计，尽显时尚；360 度感应范围，不留任何死角。夹扣式吸顶外形，无需重新布线，节能省电，安装方便。可直接嵌入天花板内，美观大方；也可配以专用的底座 BRT-P396 安装在天花板上，天花无需开孔。

6、负载类型：可支持各类负载。适用白炽灯、节能灯、日光灯及大部分 LED 等各种照明设备。

7、高阻燃级别 ABS 原材料，国际标准 ROHS 生产线，ISO9001 质量管理体系，安全可靠，品质保证。

二、产品用途

该产品相对于普通感应开关，其特点是感应范围可以随意调节，以达到最佳范围的控制报警效果。还可通过多个产品的关联，实现大范围的感应控制。所能控制的设备众多，如：厨房、洗手间、玄关的照明灯具、消毒设备、水阀、风机、排风扇、风扇、报警器、路灯等。尤其适用于大型商业体内的厨房安全报警系统，大型展馆贵重设备防盗系统等。



图一 产品适用场景示意图

三、产品实拍图

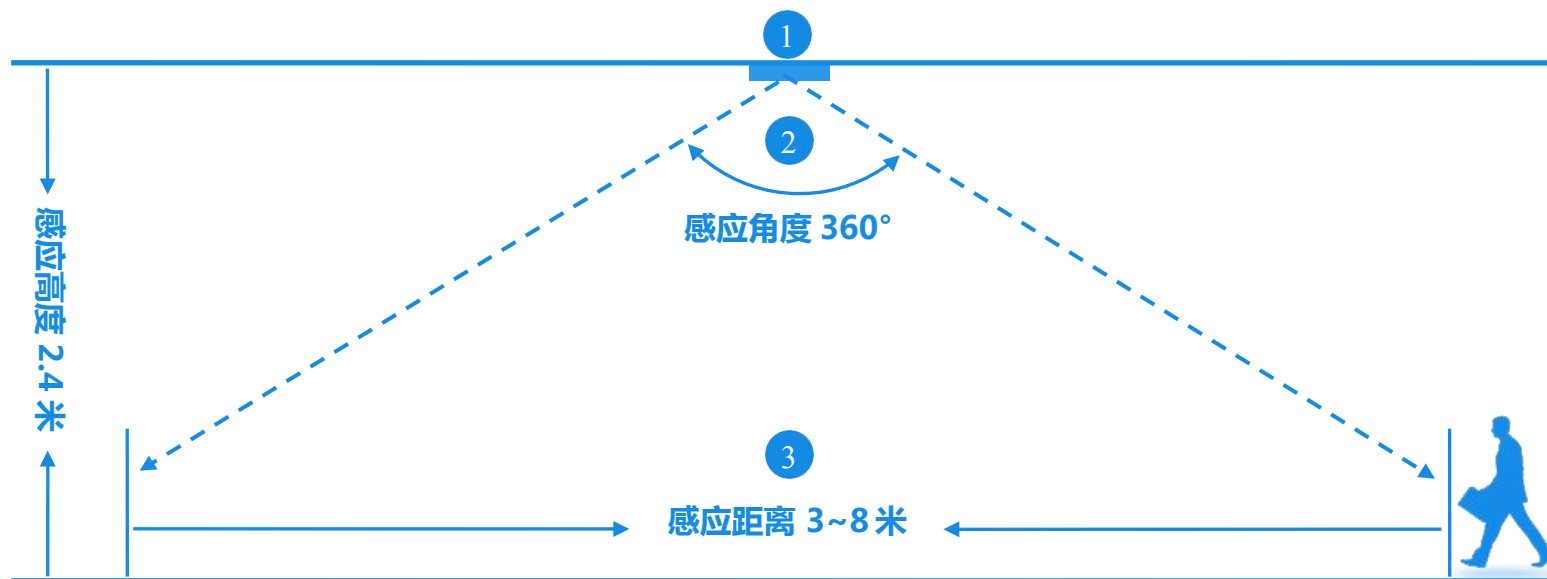


图二 BRT-380 正面结构



图三 BRT-380 背面结构

四、感应范围



《吸顶式安装感应效果图》

标注：① 吊顶 ② 感应角度 ③ 地面

五、性能参数

电 压	220~240V (50HZ/60HZ)	工作温度	-20℃~40℃
负载功率	阻性: 2000W(Max), LED 灯: 500W(Max)	相对湿度	Non-condensing 20-90%
供电方式	火零双线接入	感应距离	直径 1-8m范围内可调, 高 2.4m
开关尺寸	椭圆面盖最大直径:105mm	安装孔径	68mm
产品颜色	雅白	产品净重	110g

六、设计亮点

- 1、感应范围用户可自主调节;
- 2、延时时间及感应工作光敏值用户可自行设定;
- 3、2000W 大功率、设计精巧、所有调节装置均设在可拆卸面板后面, 安装后可随时取下面盖进行上述参数调节
无需拆卸产品。
- 4、工艺精湛, 超薄椭圆形专利外观设计, 在同类产品中一枝独秀, 尽显时尚。

1、外观设计：



超薄椭圆形吸顶设计，尽显时尚。360 度感应范围，不留任何死角。

图四



采用高强度柔韧性材料，不易断裂，抗摔打性强，外观光滑精细，色泽恒久不变。

图五

2、夹扣式外形设计:



夹扣式外形设计，严谨稳固，不会氧化锈蚀断裂。可直接嵌入天花板内部，操作简易，便于安装，便于拆卸。

图六

七、使用说明及操作指南

1. 开关加电后有两分钟左右的初始化时间，在初始化时间内，开关无感应，两分钟后开关处于正常监控状态；
2. 不可将开关安装在强光直射的地方或冷热气流进出口，开关同一电源回路内，尽量不要有机械类开关及其它用电器，否则易引起干扰，产生误动作
3. 红外开关是探测人体体温与环境温差值的变化量，所以探测效果会受环境温度、人所穿衣服、人行走速度及方向因素影响
4. 请勿带电安装，严禁负载短路，严禁超功率范围使用
5. 调节光感与感应距离电位器请小心轻拧，以防拧转过度，损坏调节电位器；
(特别提示：工作照度的旋钮调节范围只有一个扇面，并非 360 度，请用小一字批轻轻调节，不可大力，以免损坏电位器)
6. 灵敏度调节：逆时针方向调整感应电位器到最大时灵敏度最高。
7. 光感值调节：顺时针方向调至最小时，只能在较暗或很暗的环境中工作。反之白天晚上均可工作。

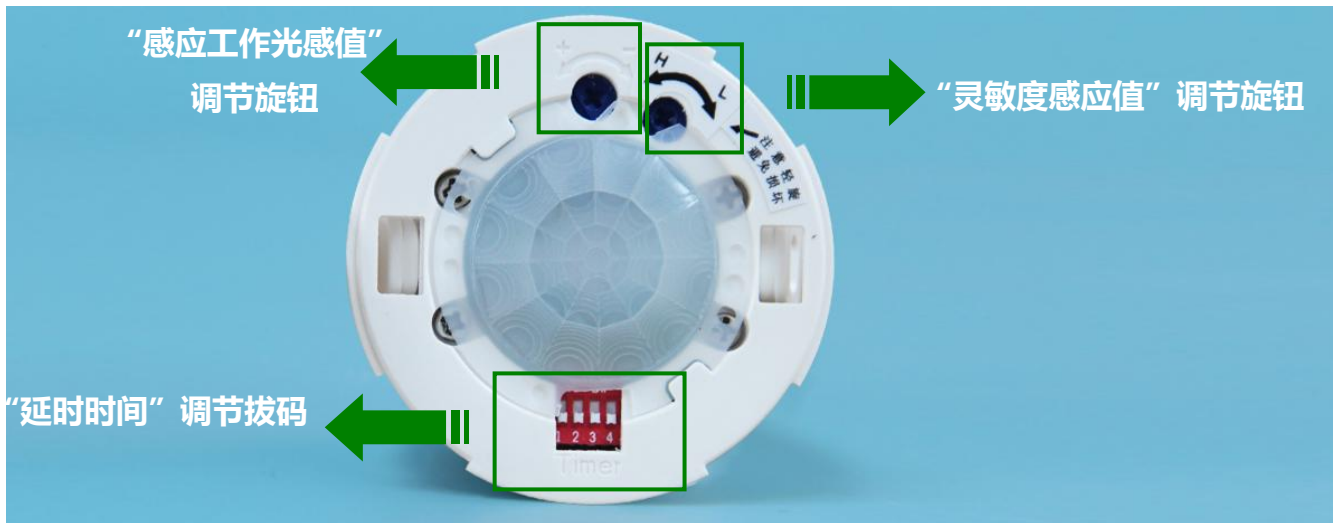
延时时间和光感调节方式示意图：



延逆时针方向轻微旋转开关面盖。



如图所示，待面盖旋转到一定位置后，即可取下开关面盖。



如图所示，分别调节“感应范围”“工作光感值”和“延时时间”。

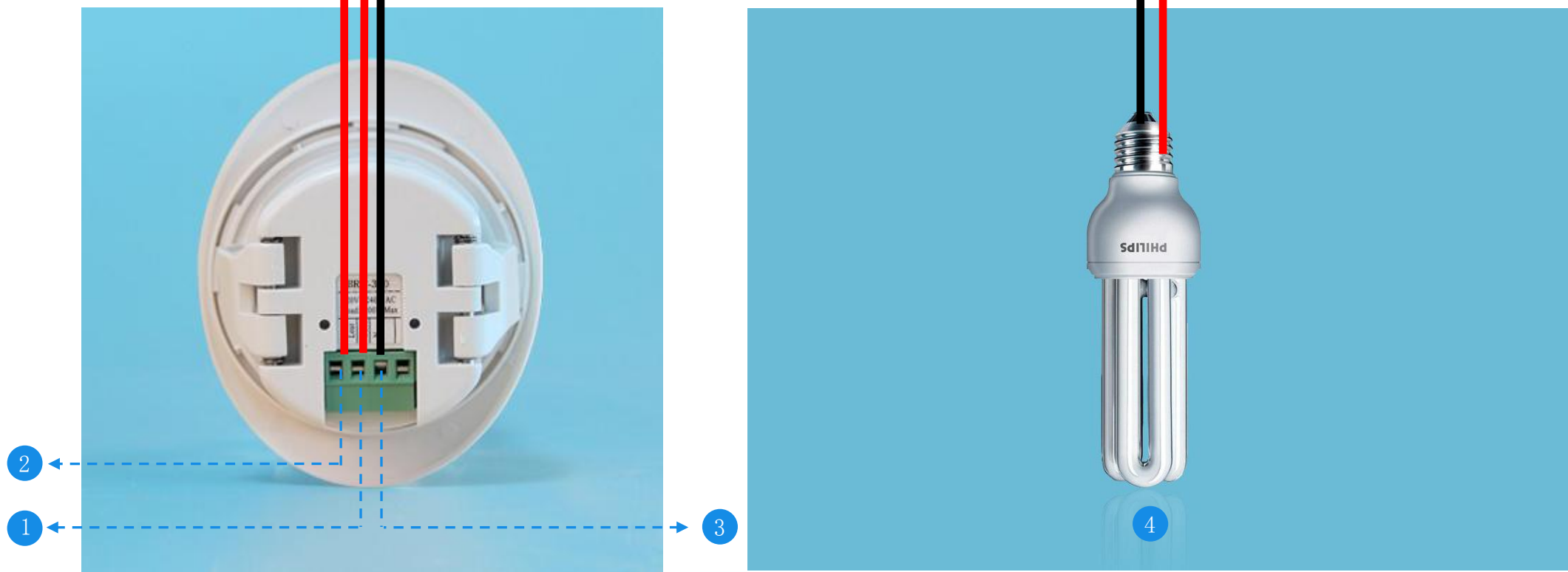


八、接线方式

火线输入

火线输出

零线



标注：① Lout：火线输出接口 ② Lin：火线输入接口 ③ N：零线输入接口 ④ 负载（灯具）

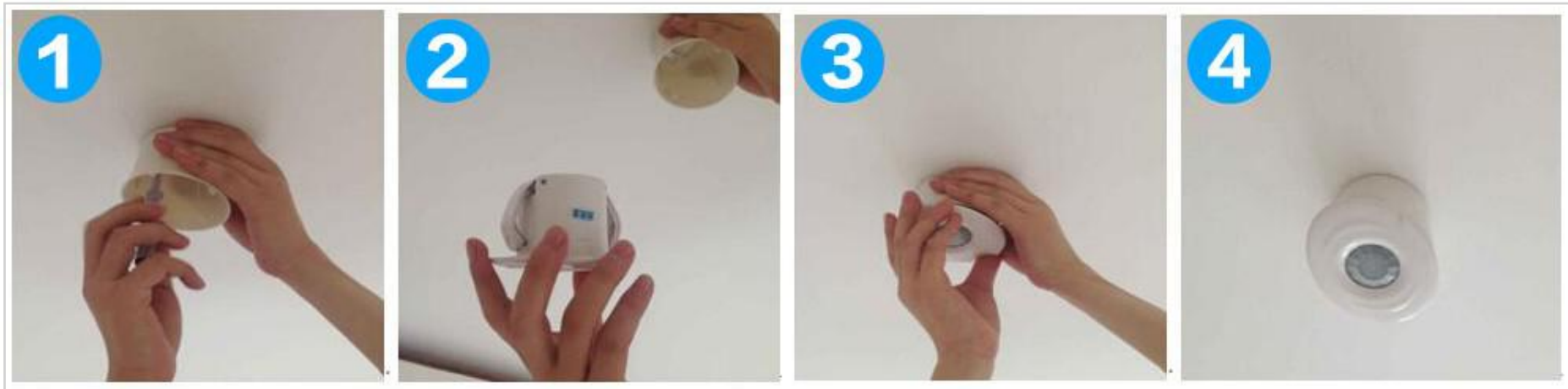
九、安装指南

人体感应开关 BRT-380 的安装方式通常有如下两种：

1) 直接安装在天花板上：

第一步：无需开孔，在硬顶板上钻两个螺丝孔，将开关专用底座用螺丝固定在墙顶；第二、三、四步：将开关放入固定底座中（如图所示）。

备注：此方法适用于在天花板上不便开孔的环境，但须另配爱普瑞专用底座。



2) 直接嵌入天花板内部:

BRT-380 人体感应开关通常直接嵌入在天花板内，更加美观大方。超薄椭圆形外观将成为天花板上的一道靓丽风景。具体步骤如下：第一步在天花板上开一个直径为 68mm 的洞；第二、三步直接将开关嵌入洞中；第四步开关夹扣将紧紧贴在天花板上（如图所示）

备注： 此安装方法需在天花板上打孔，用户可以根据自己天花板情形进行选择。



十、订购及定制

生产制造商：深圳市亚晔实业有限公司

地址：深圳市龙岗区坂田亚洲工业园 10 栋

电话：0755-89748200/89748211

传真：0755-89748778/89748226

邮箱：sales@a-brt.com

网址：www.a-brt.com

国内总经销：深圳市爱普瑞电器有限公司

地址：深圳市龙岗区天安云谷 3 栋 B 座 1404

电话：400-8869707 0755-89345733 / 83627400

传真：0755-83627400

邮箱：sales@ipuray.com

网址：www.ipuray.com